

# Encuesta Bienal de Culturas 2017

Dirección de Cultura Ciudadana  
Subdirección Observatorio de Culturas

# LOCALIDAD San Cristóbal



# ¿Qué es la EBC?

La Encuesta Bienal de Culturas (EBC) es un instrumento que indaga sobre los factores culturales de los habitantes de las zonas residenciales de las 19 localidades urbanas de Bogotá.

2001 – 2003 – 2005 – 2007 – 2009 – 2011 – 2013 – 2015 – **2017**

①      ②      ③      ④      ⑤      ⑥      ⑦      ⑧      ⑨

**Localidad**



**Sexo**



**Nivel Socioeconómico**



**Grupos de edad**



**DANE**

Certificado de  
Calidad estadística  
2015



# FICHA TÉCNICA

---

**Lugar de recolección:** Zona urbana residencial estratificada de Bogotá

**Periodo de recolección:** Agosto a Diciembre de 2017

**Población objetivo:** Personas de 13 años o más

**Metodología de aplicación:** Entrevista directa

**Tipo de instrumento:** Encuesta semiestructurada

**Diseño muestral:** Muestreo probabilístico, estratificado, multietápico

**Tamaño de muestra:** **16.312** personas (San Cristóbal: **863** personas)

**Confiabilidad:** 95%

**Error de muestreo:** Para estimaciones superiores al 50% con respecto al total, el error de muestreo es del 1,3%. Estimaciones inferiores al 1,1% tendrán errores superiores al 10%.

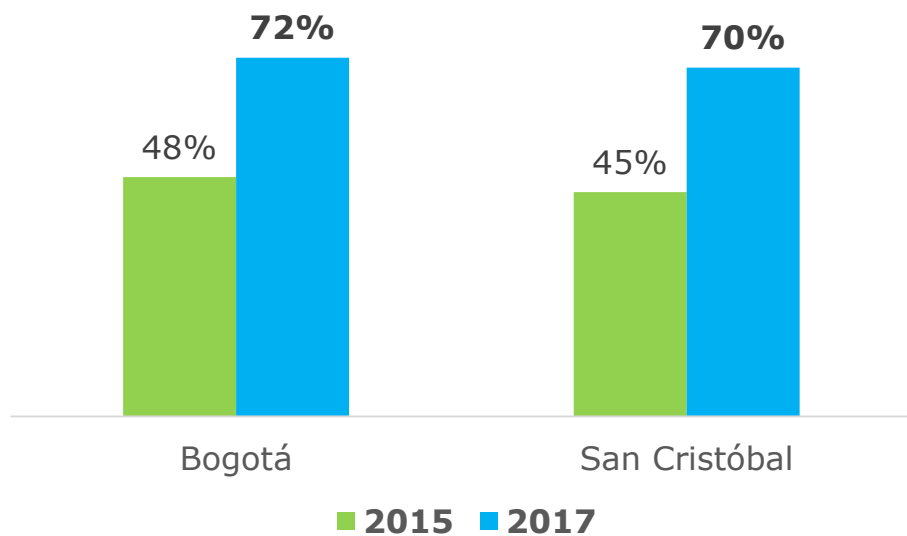
---

# Relaciones ciudadanas en clave de la ciudad y los espacios públicos



# Satisfacción con Bogotá

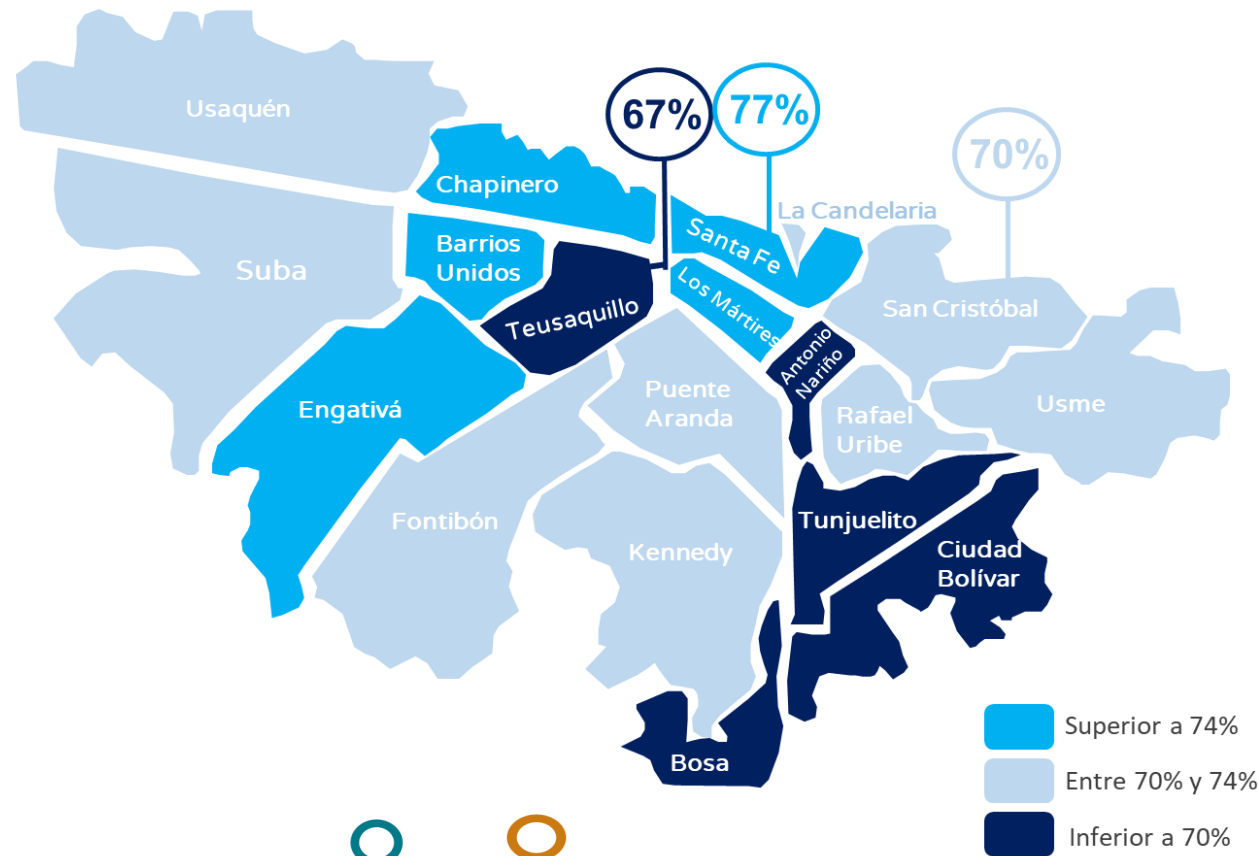
## Satisfacción con Bogotá 2015-2017



## San Cristóbal por grupos de edad



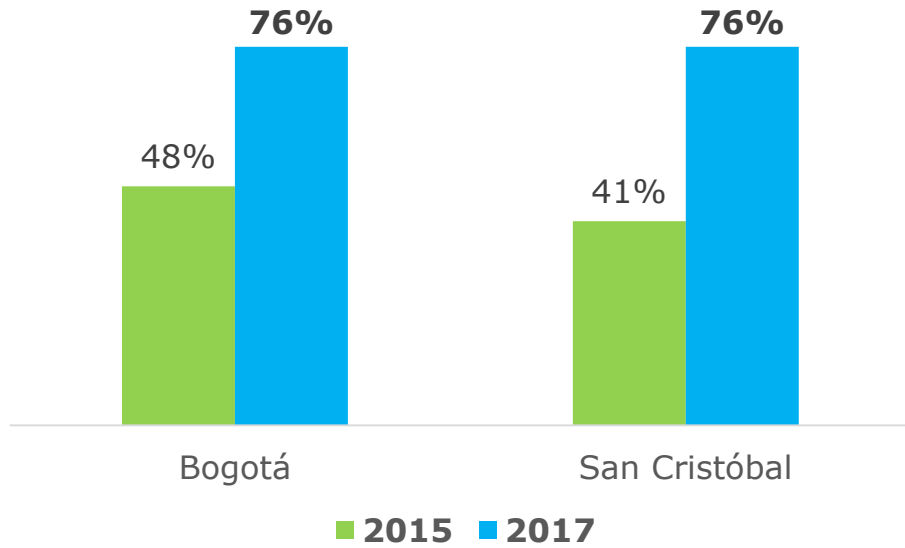
## Personas que están satisfechas y muy satisfechas con Bogotá



**Bogotá** 72%  
**San Cristóbal** 68%  
 (Mujer) 72%  
 (Hombre) 73%

# Satisfacción con la localidad

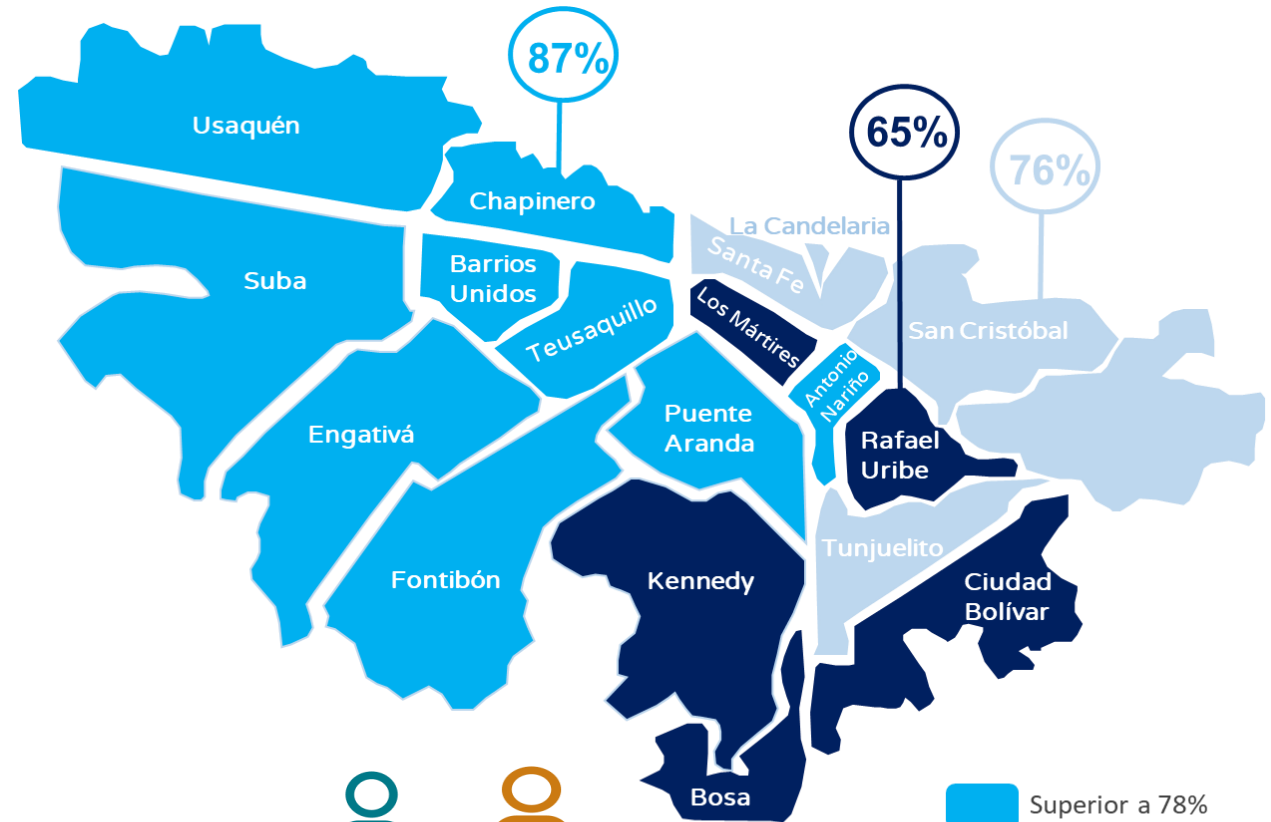
## Satisfacción con la localidad 2015-2017



## San Cristóbal por grupos de edad



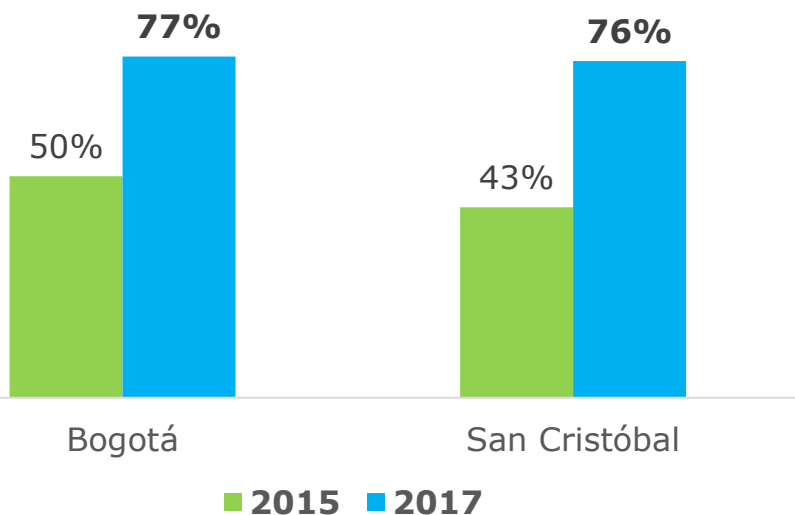
## Personas que están satisfechas y muy satisfechas con la localidad donde vive



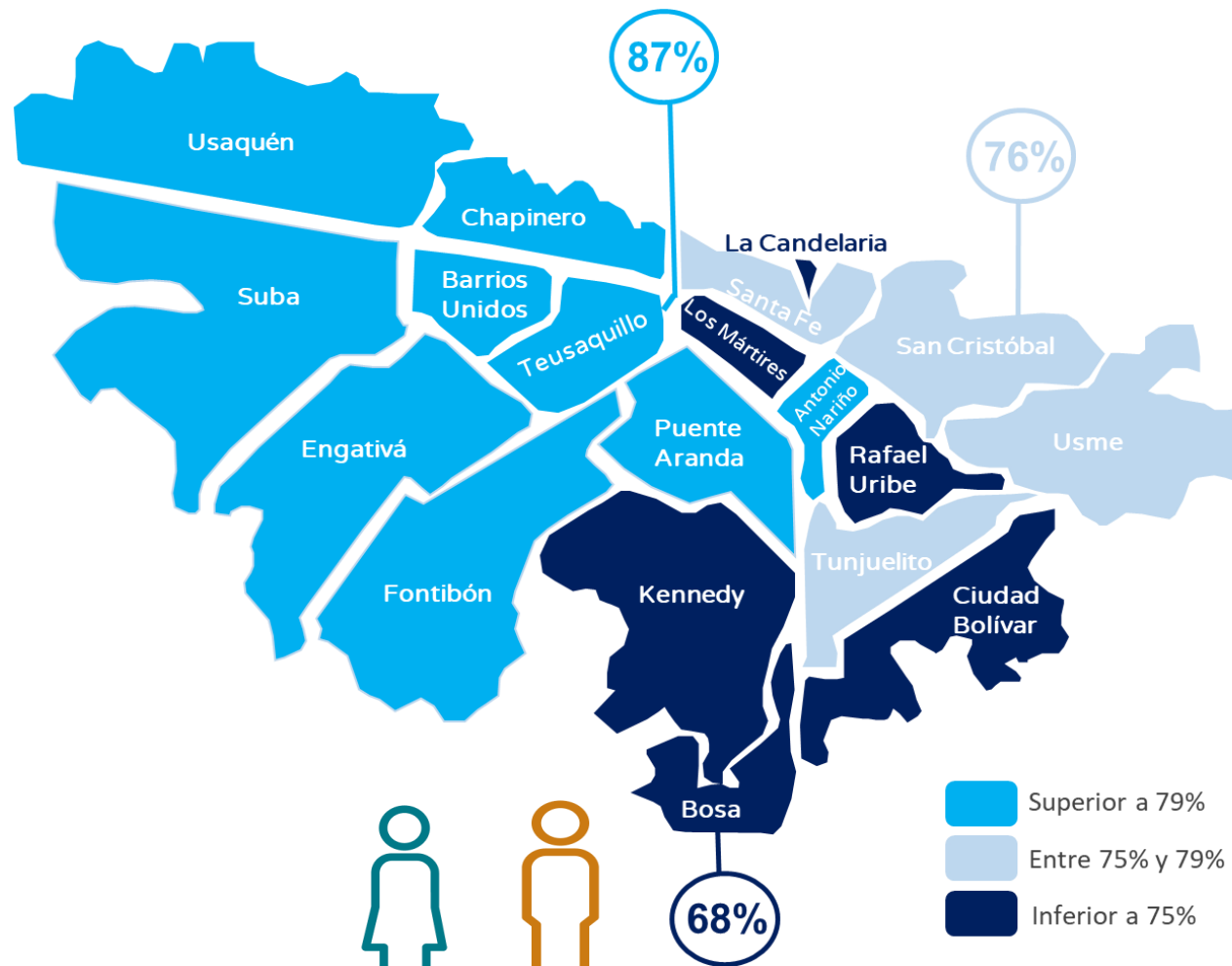
**Bogotá** 76%  
**San Cristóbal** 75% (Mujer) / 77% (Hombre)

# Satisfacción con el barrio

## Satisfacción con el barrio 2015-2017



## Personas que están satisfechas y muy satisfechas con el barrio en el que se encuentra su casa



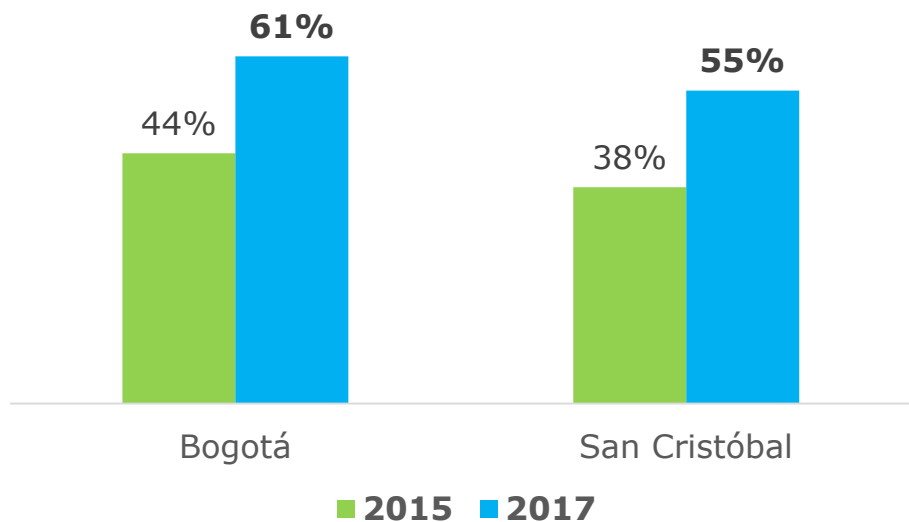
## San Cristóbal por grupos de edad



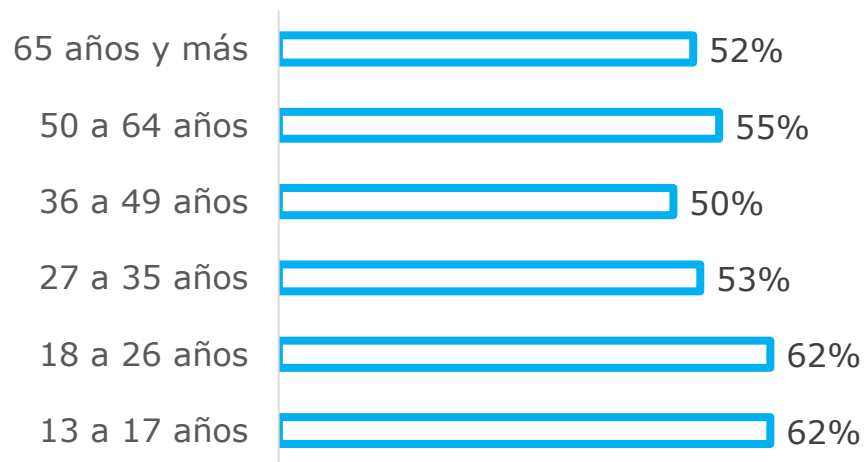
**Bogotá** 77%  
**San Cristóbal** 73%  
 78%  
 79%

# Satisfacción con los parques y zonas recreativas

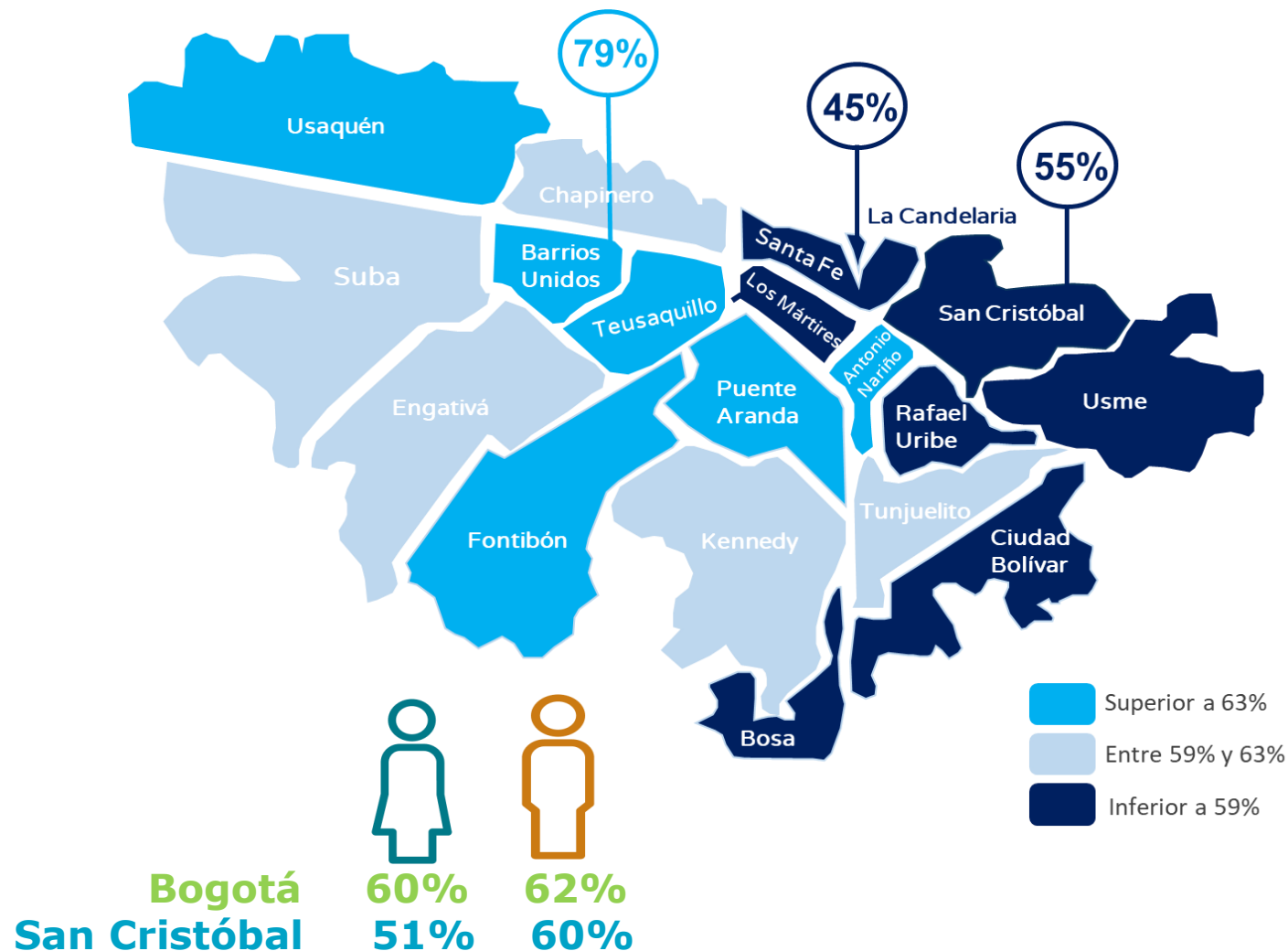
Satisfacción con los parques y zonas recreativas 2015-2017



San Cristóbal por grupos de edad



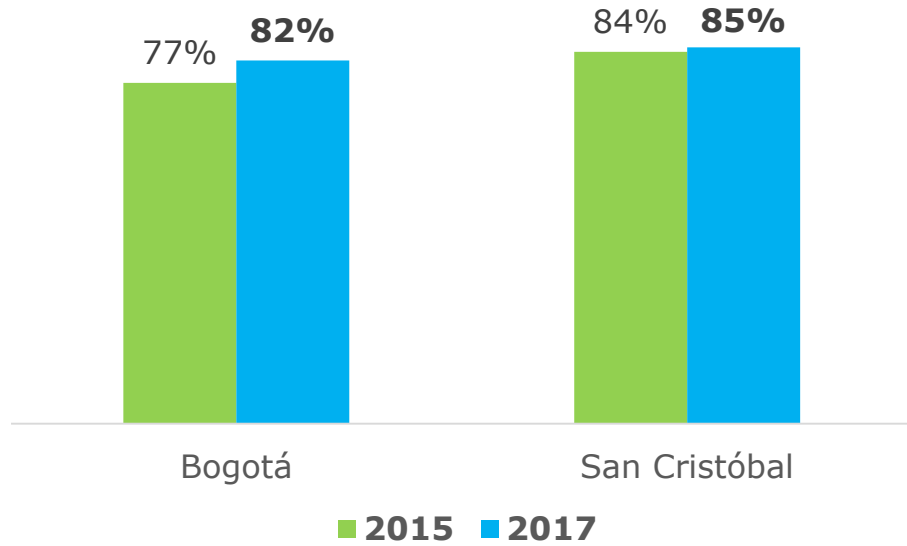
Personas que están satisfechas y muy satisfechas con los parques y zonas recreativas disponibles en su barrio





# Para usted la calles es un espacio... De encuentro

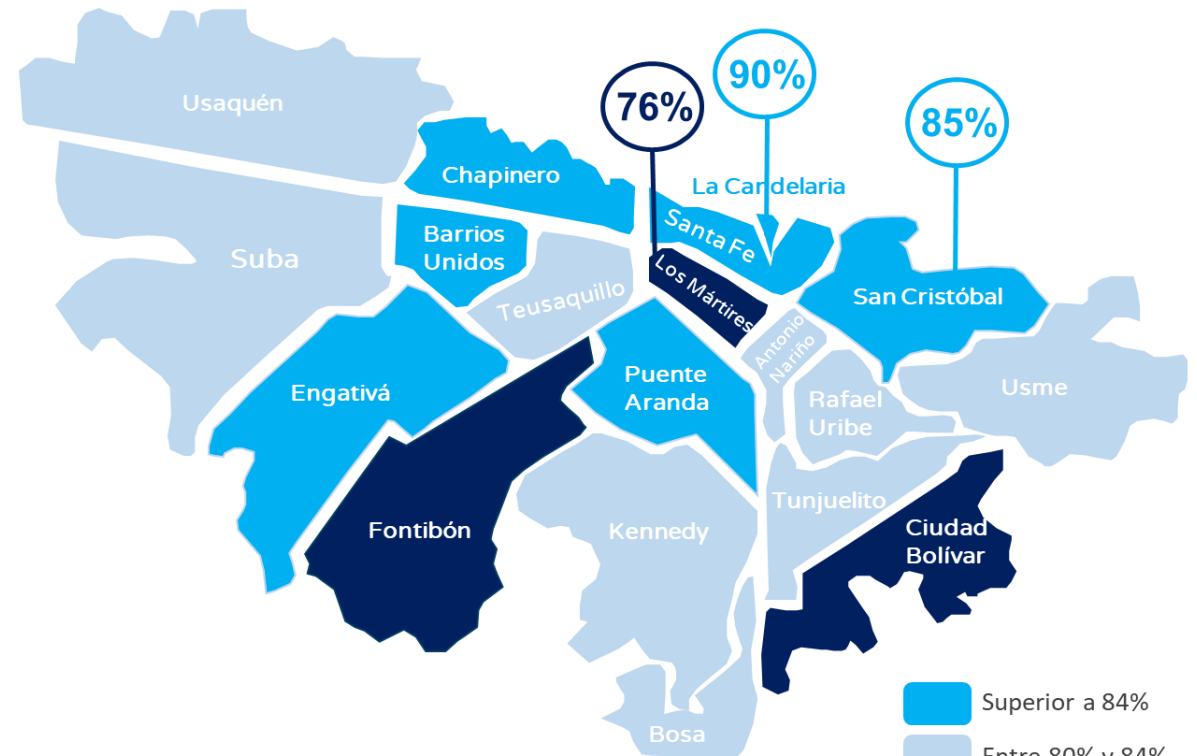
## La calle como espacio... De encuentro 2015-2017



## San Cristóbal por grupos de edad



## Personas que responden afirmativamente que la calle es un espacio de encuentro



**Bogotá**  
**San Cristóbal**



**81%**

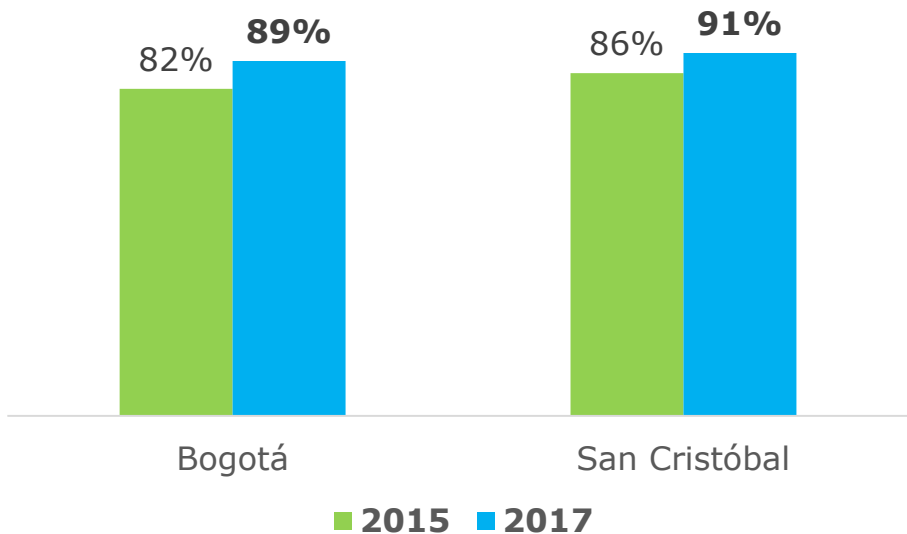


**83%**

- Superior a 84%
- Entre 80% y 84%
- Inferior a 80%

# Para usted la calles es un espacio... De peligro

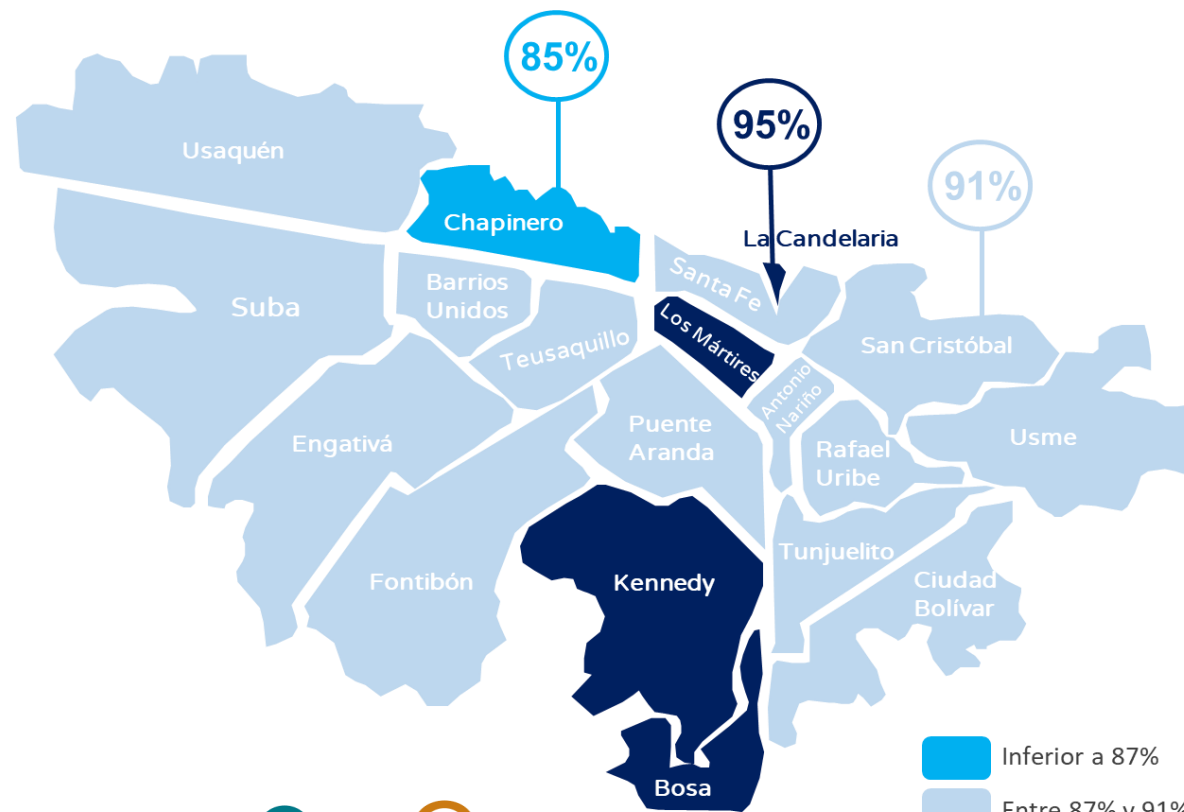
La calle como espacio... De peligro 2015-2017



San Cristóbal por grupos de edad



Personas que responden afirmativamente que la calle es un espacio de peligro



Bogotá  
San Cristóbal



90%



88%

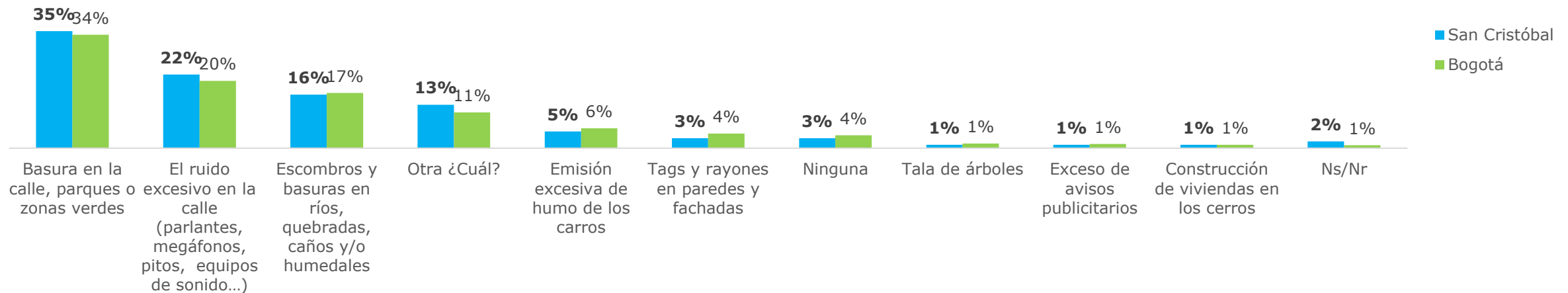
- Inferior a 87%
- Entre 87% y 91%
- Superior a 91%

# Relaciones ciudadanas en clave del medio ambiente



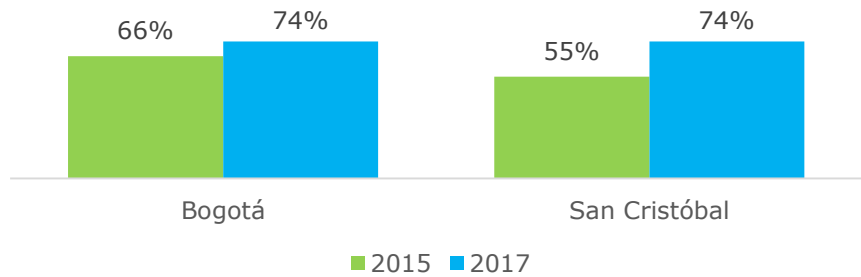
# Cuidado del Ambiente en el vecindario

## Cuál de las siguiente situaciones le hace más daño a su barrio



# Cuidado del Ambiente en el vecindario

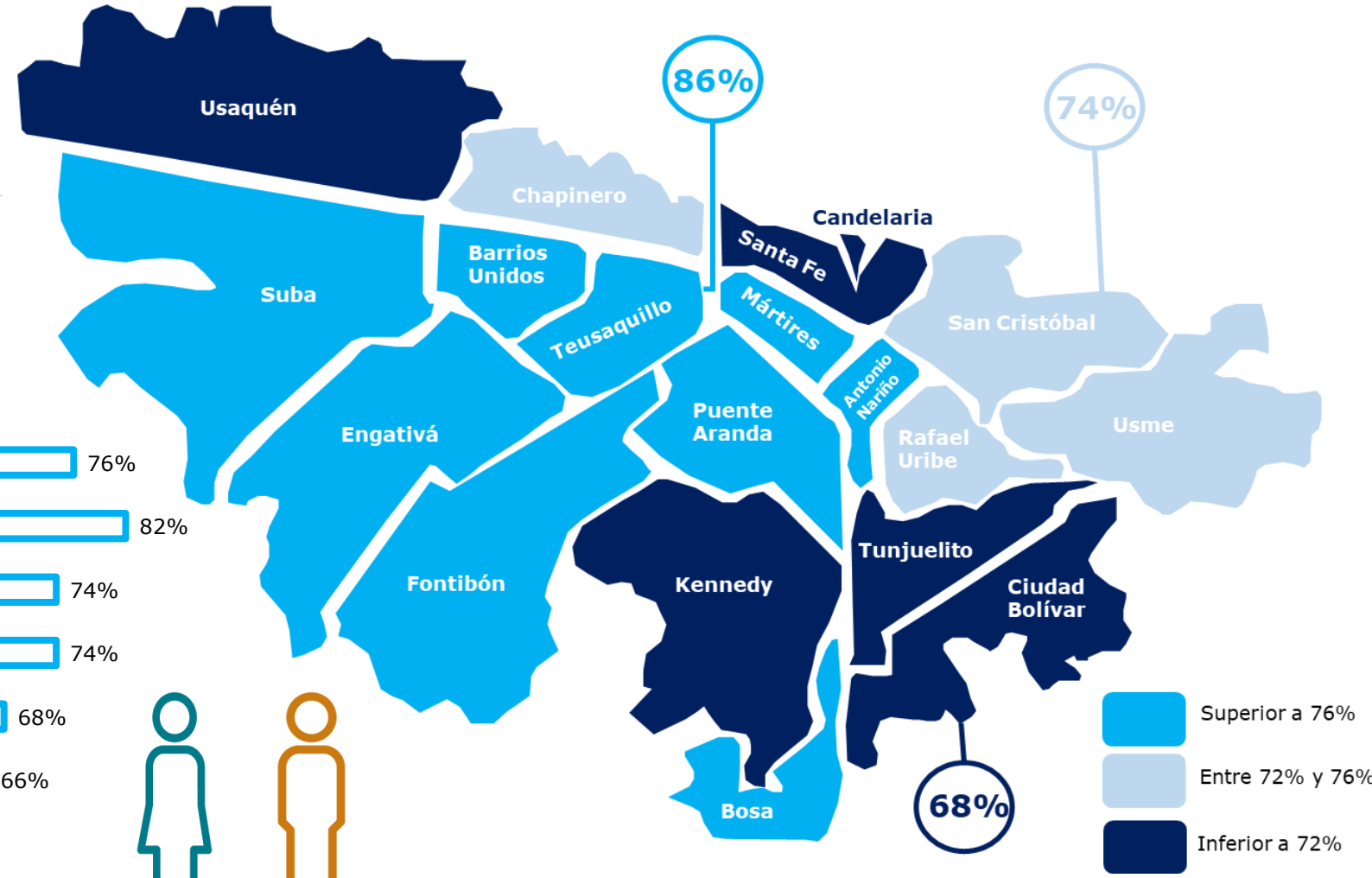
## Personas que sí separan los residuos que se generan en la casa



### San Cristóbal por grupos de edad



**Bogotá** 76% 72%  
**San Cristóbal** 76% 71%



# Relaciones ciudadanas en clave de una ciudad diversa e incluyente

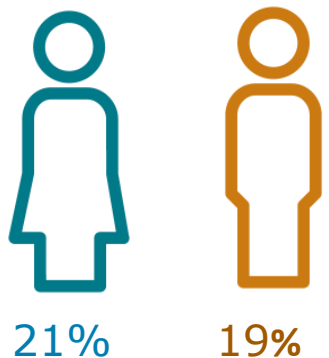
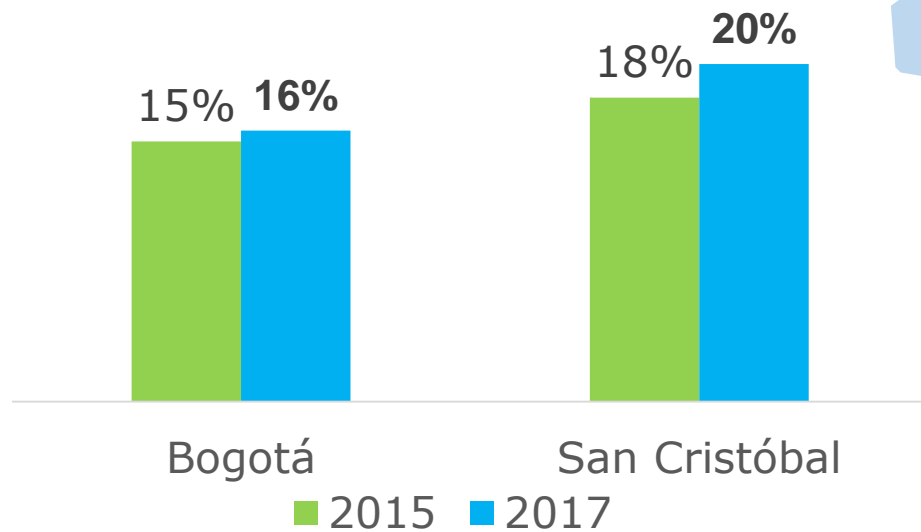




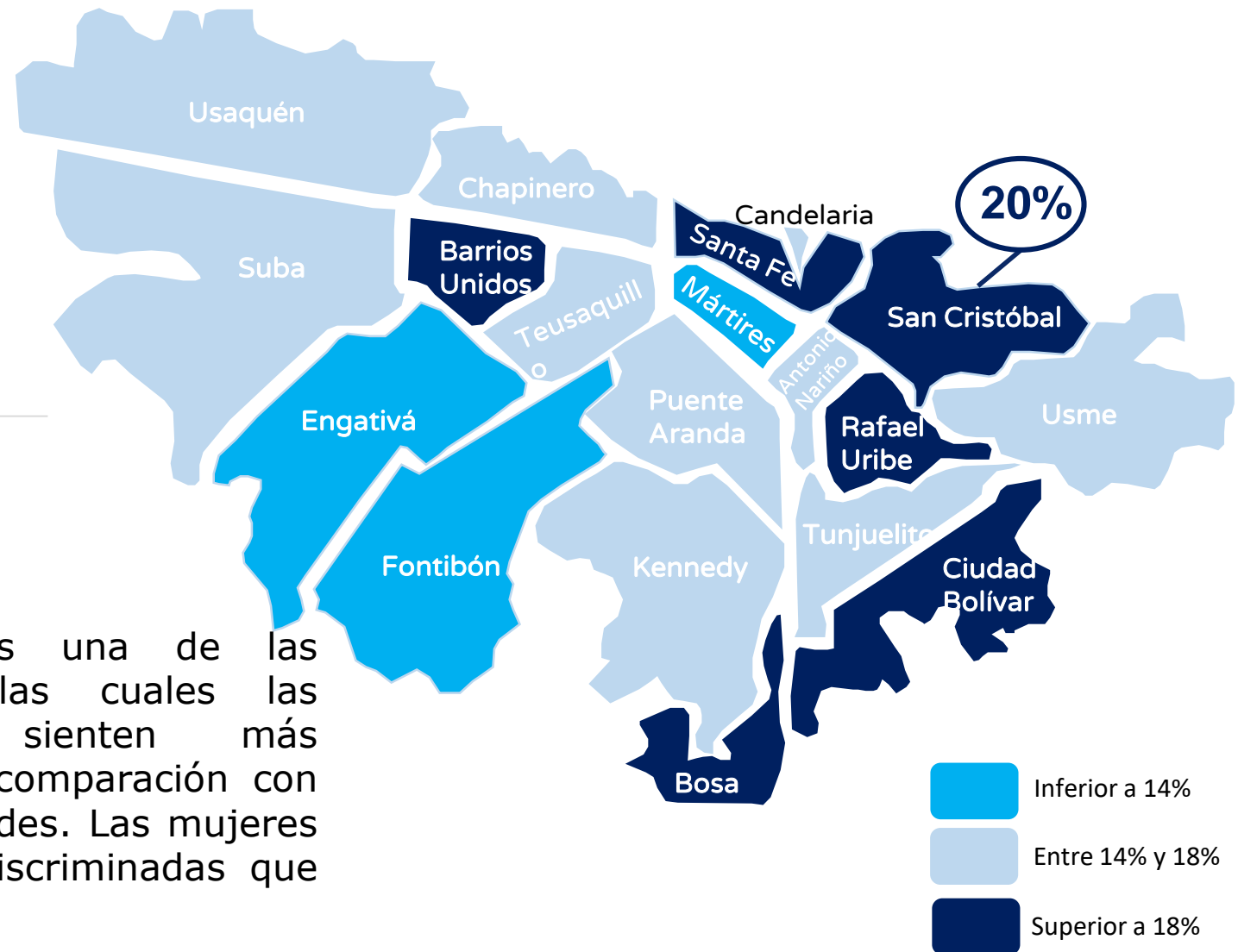
# Respeto a las diferencias

# Respeto a las diferencias

Personas que viven en la localidad de San Cristóbal que se han sentido discriminadas en los últimos dos años en la ciudad (Comparado con Bogotá).



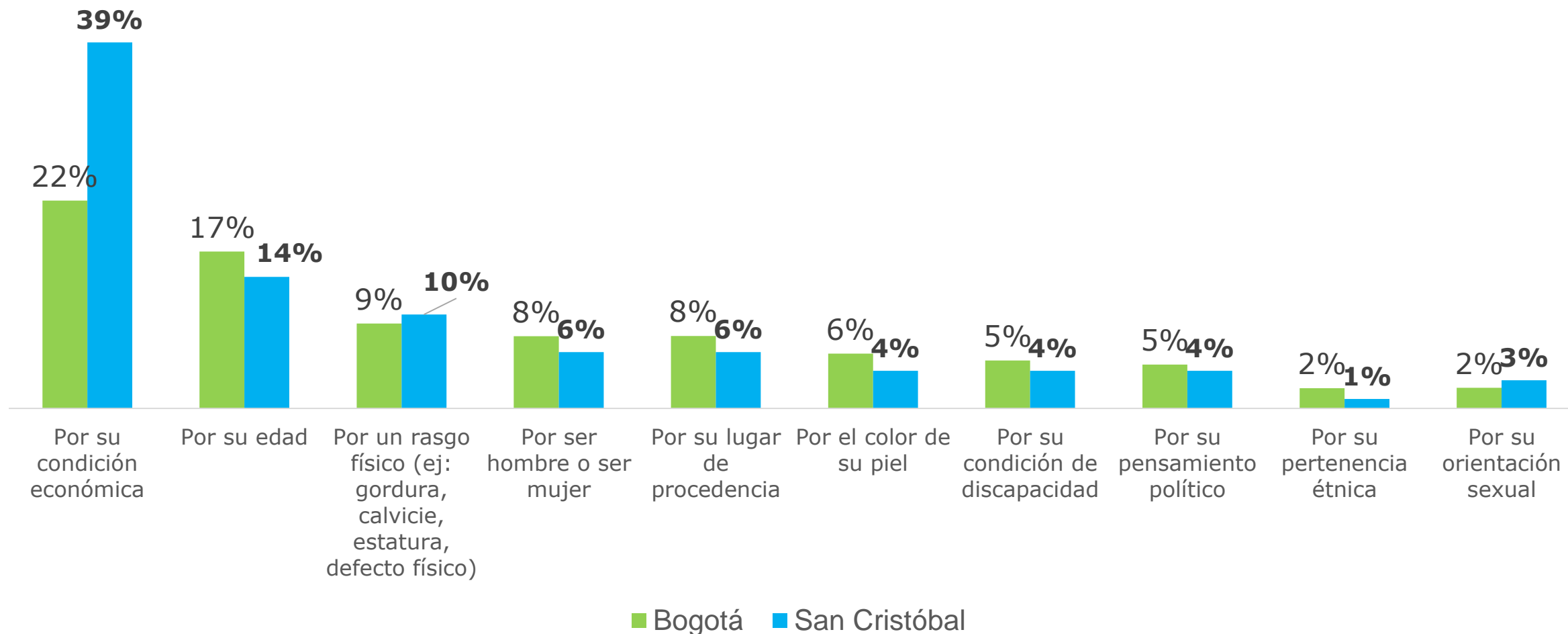
San Cristóbal es una de las localidades en las cuales las personas se sienten más discriminadas en comparación con las demás localidades. Las mujeres se sienten más discriminadas que los hombres.





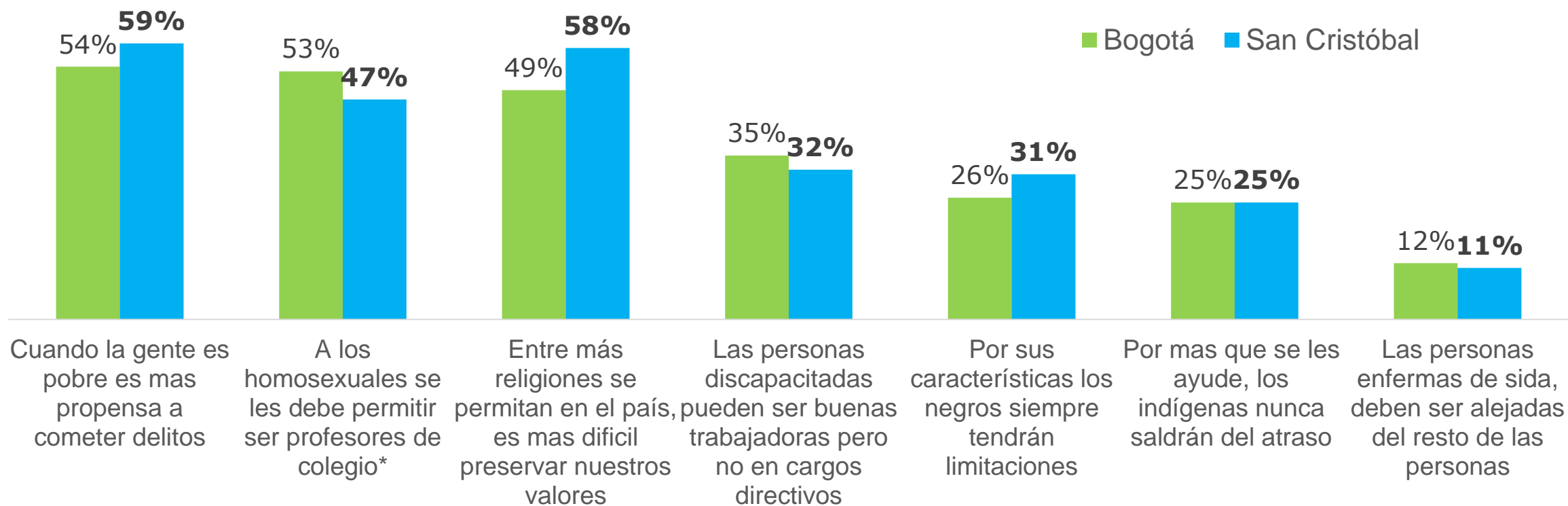
# Respeto a las diferencias

Personas que viven en la localidad de San Cristóbal, que se han sentido discriminadas en los últimos dos años en la ciudad, según la razón que ellas perciben, (Comparado con Bogotá) 2017

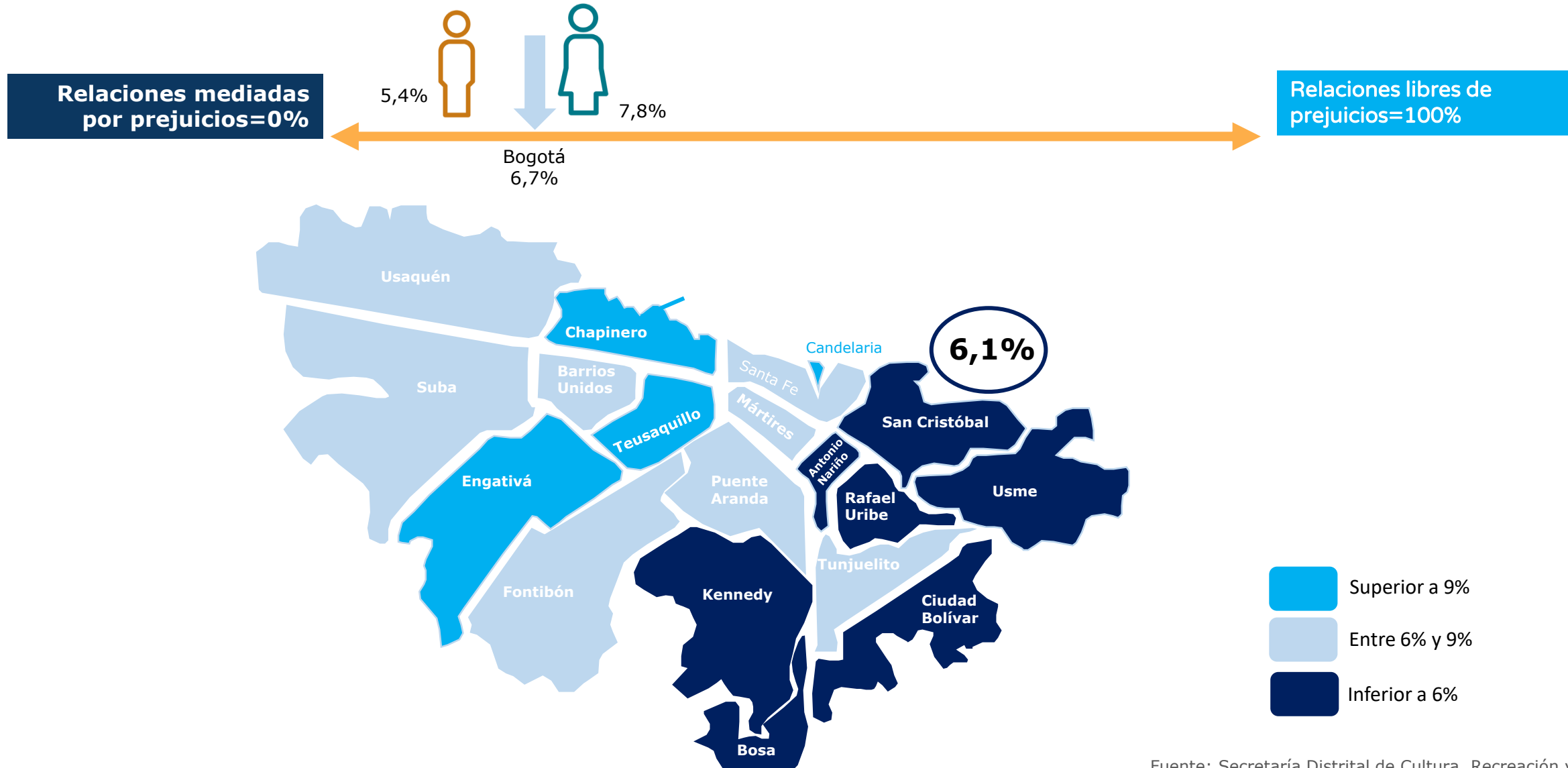


## Personas en Bogotá, que están de acuerdo con las siguientes afirmaciones EBC 2017:

Afirmaciones que contienen prejuicios sobre a personas tradicionalmente discriminadas



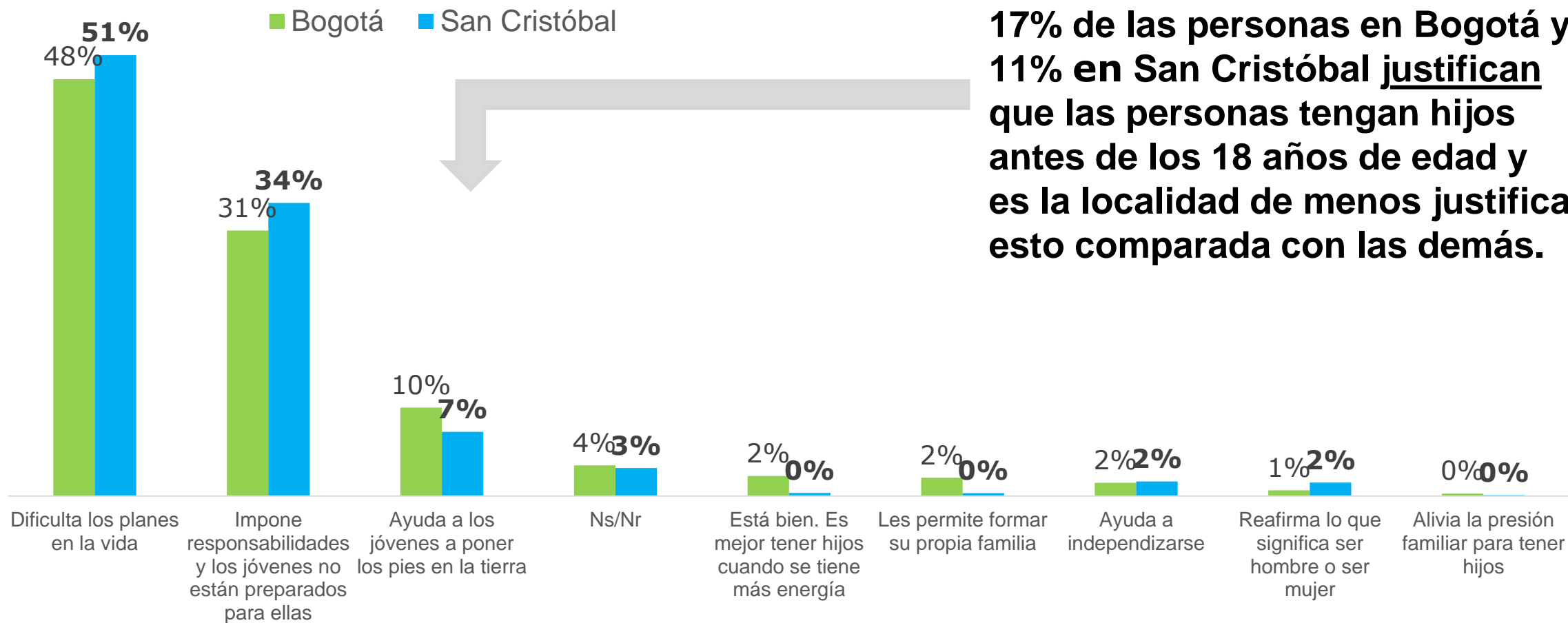
# Indicador de relaciones libres de prejuicios Bogotá 2017 (Personas que estuvieron en desacuerdo con todos los prejuicios)





# Actitudes frente a la Paternidad, maternidad y otros roles de género

## ¿Cuál de las siguientes afirmaciones se acercan más a su forma de pensar? Tener hijos antes de los 18 años...(San Cristóbal comparado con Bogotá) EBC 2017.



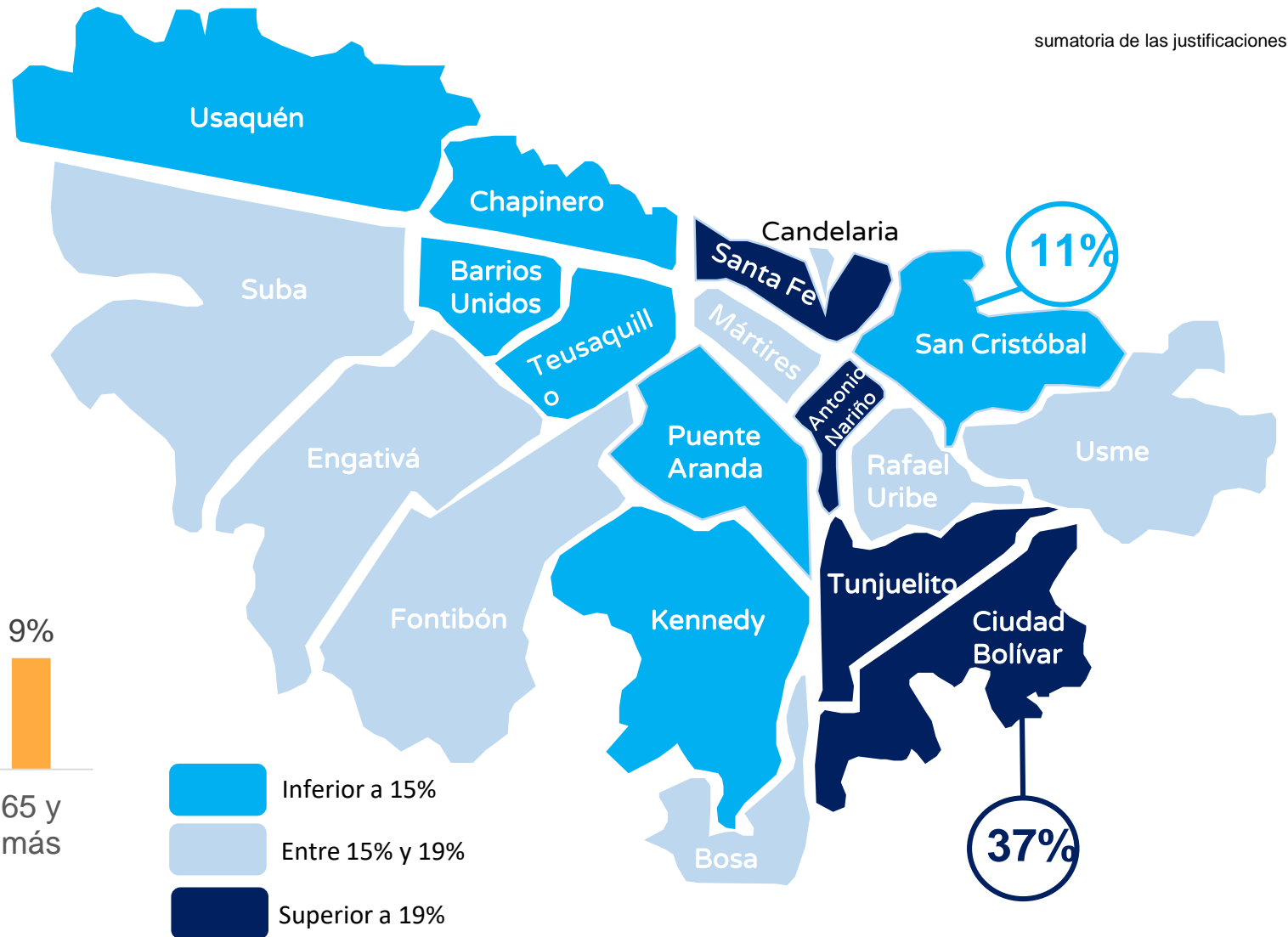
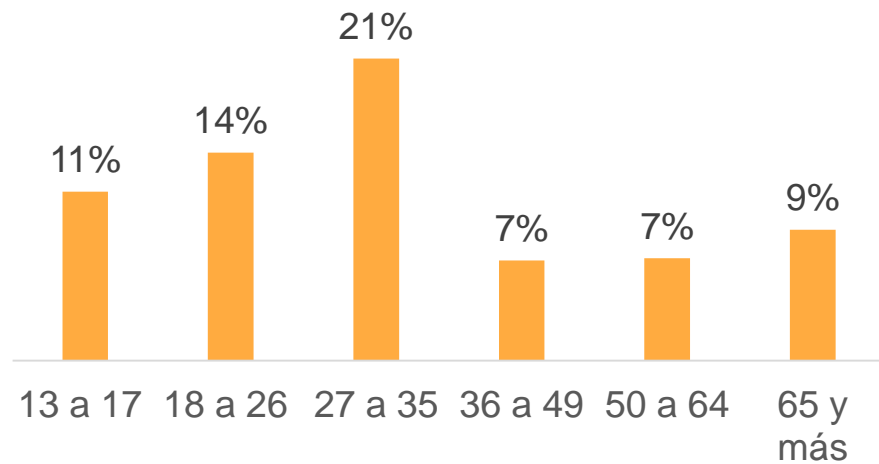
# Paternidad, maternidad y otros roles de género

Personas que viven en la localidad de San Cristóbal, que justifican la tenencia de hijos antes de los 18 años. 2017



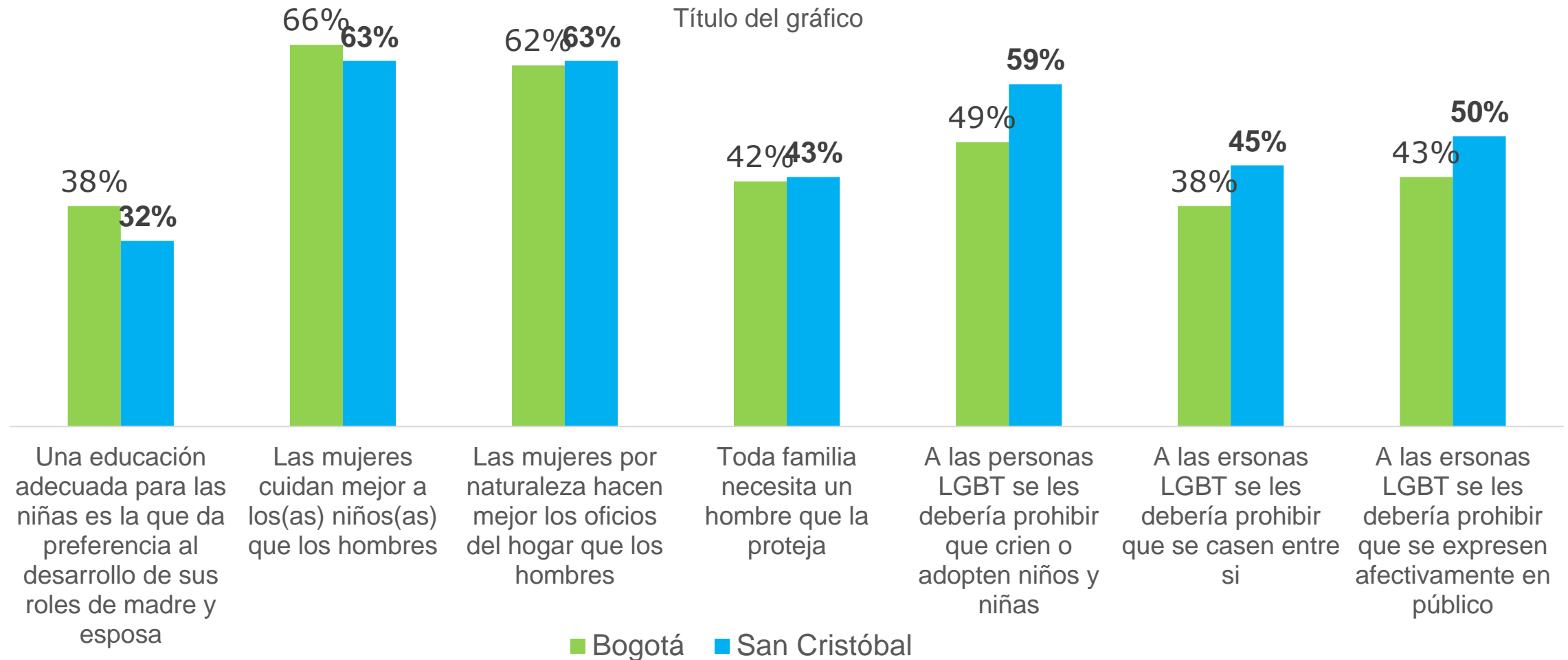
sumatoria de las justificaciones

Por grupos de edad



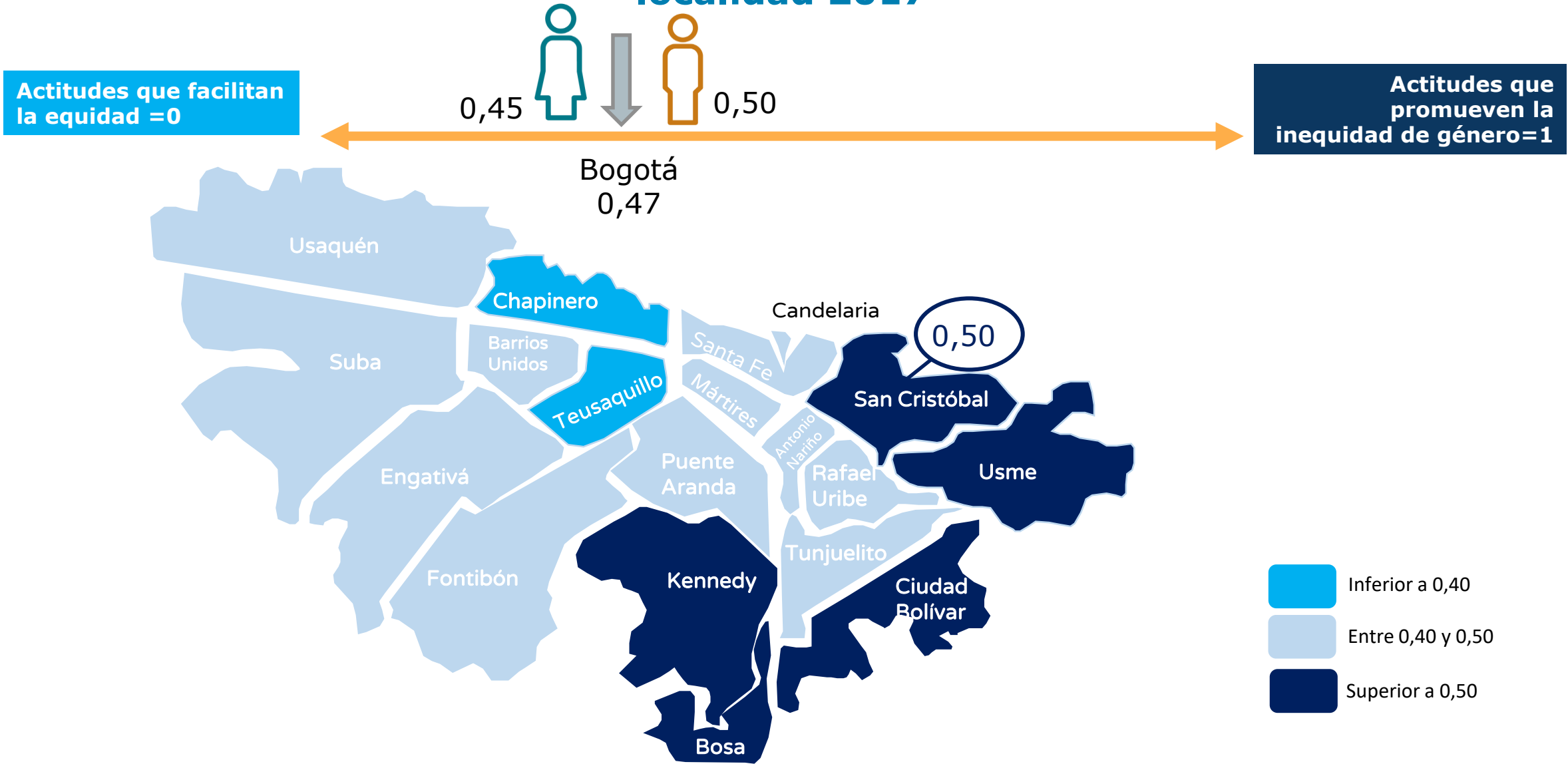
# Paternidad, maternidad y otros roles de género

## Personas que están de acuerdo con las siguientes afirmaciones las cuales denotan inequidad de género EBC 2017



# Indicador de equidad de género

## Indicador de relaciones que facilitan la equidad de género. Bogotá por localidad 2017



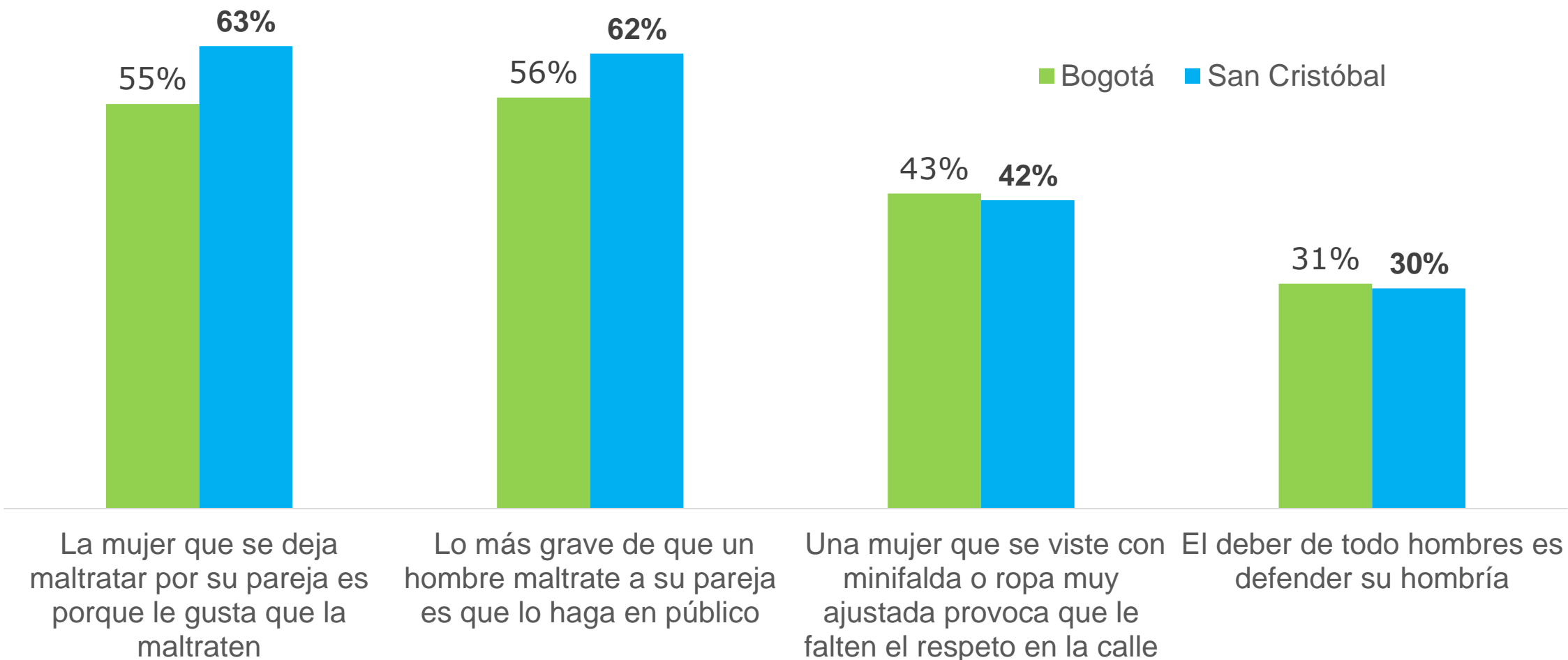




# Actitudes ante las Violencias de género

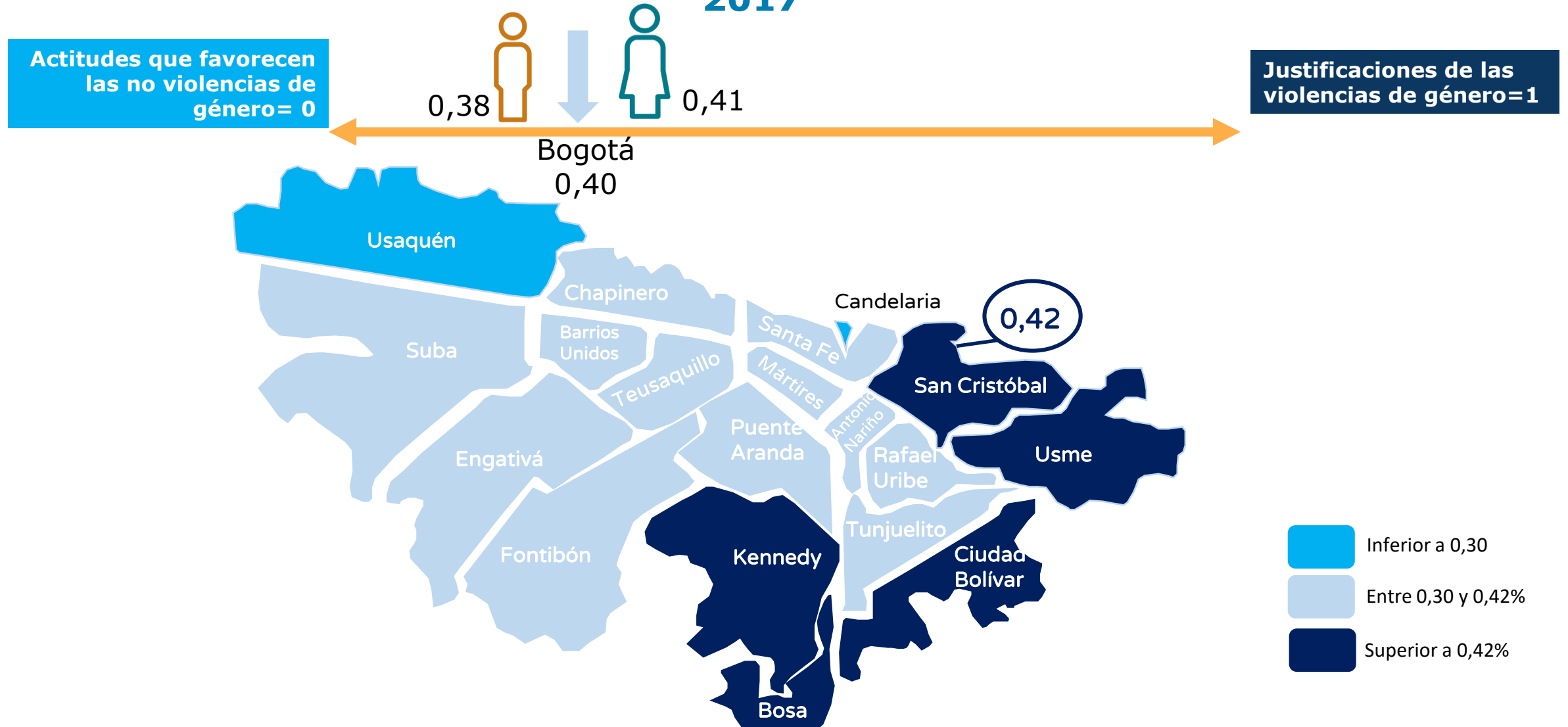
# Actitudes frente a las violencias de género

Personas que están de acuerdo con las siguientes afirmaciones las cuales denotan justificaciones de las violencias de género EBC 2017



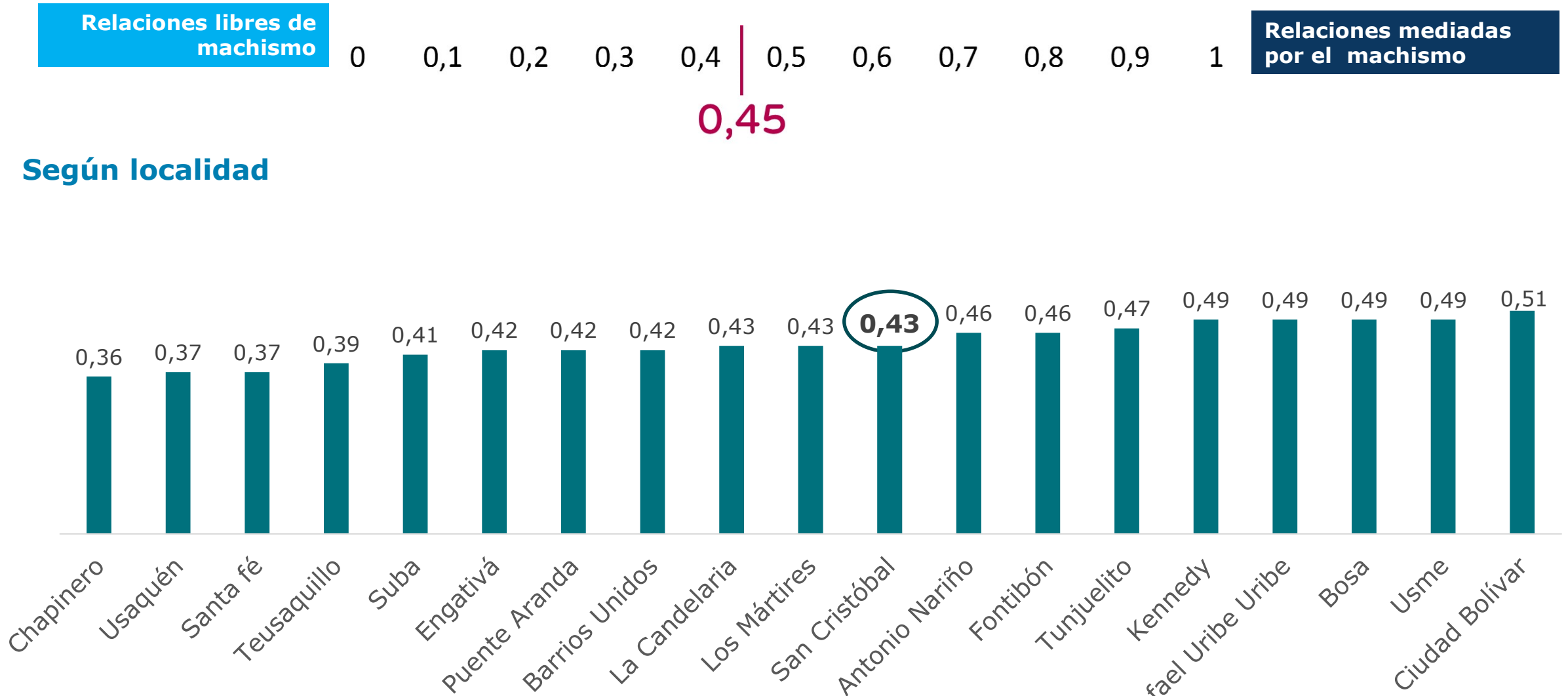
# Actitudes ante las violencias de género

## Indicador de actitudes libres de violencias de género. Bogotá por localidad 2017



# Actitudes ante las violencias de género

## Índice cultural de relaciones libres de machismo Bogotá por localidad 2017

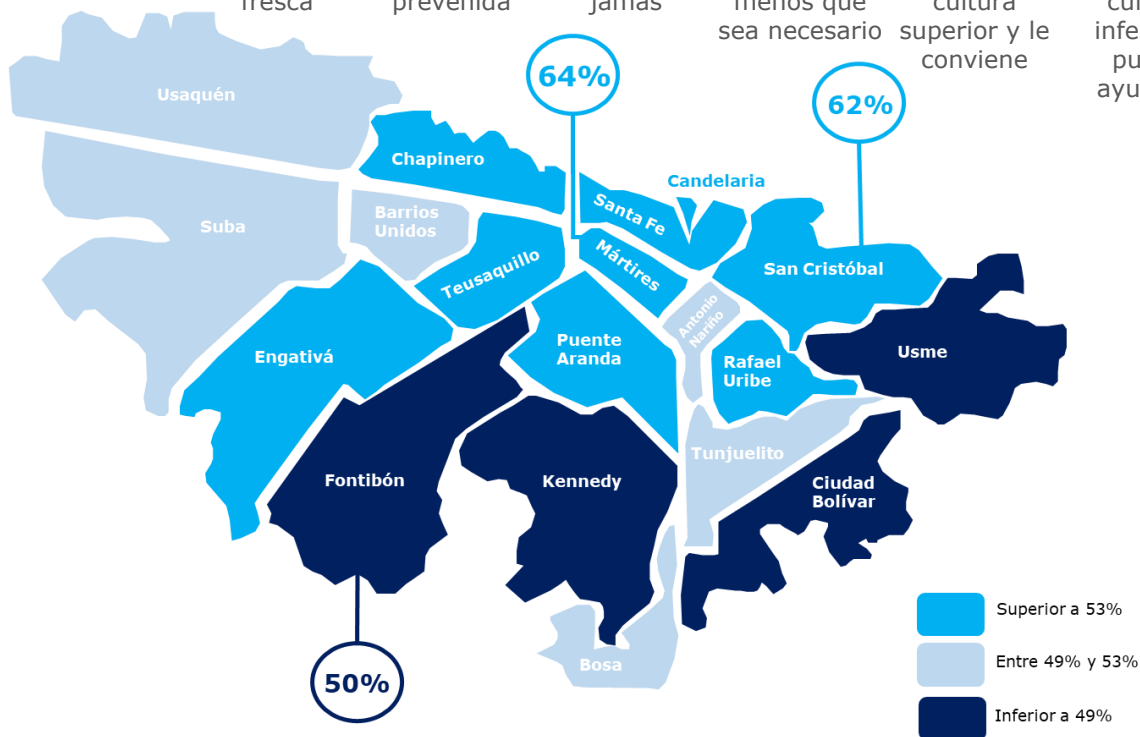
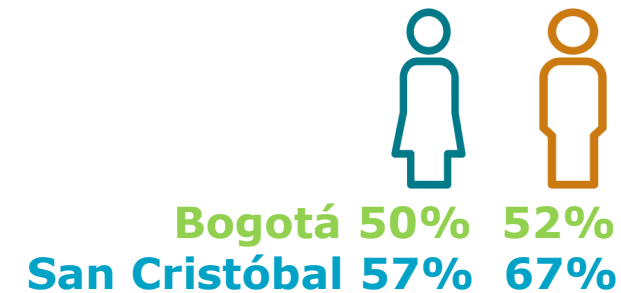
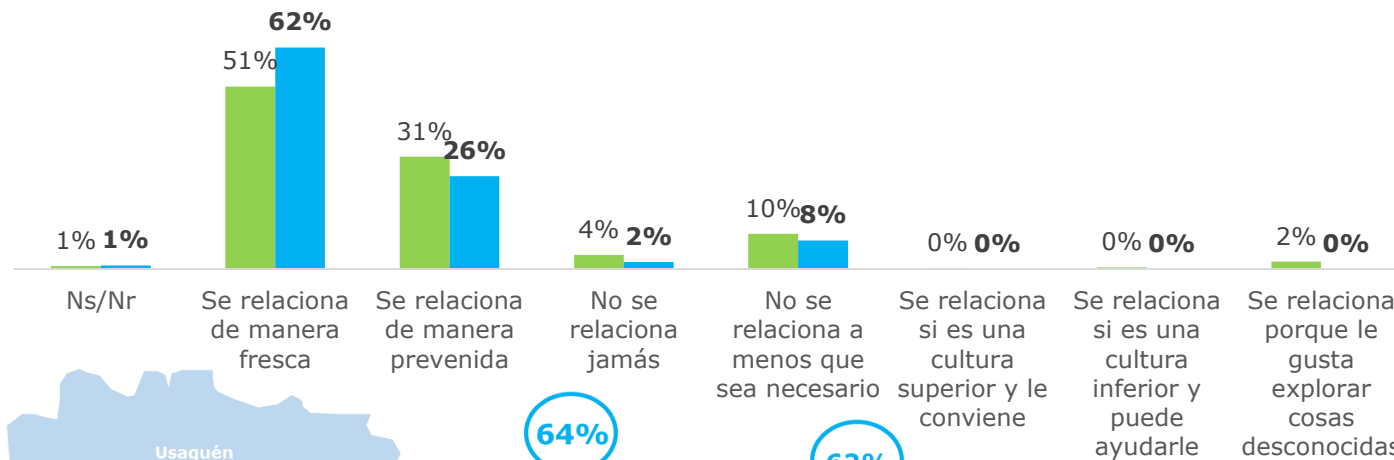


# Relaciones ciudadanas en clave de una ciudad con convivencia pacífica



# Relaciones interpersonales

Frente a personas de costumbres distintas a las suyas o de las de su hogar, usted normalmente se relaciona de manera fresca

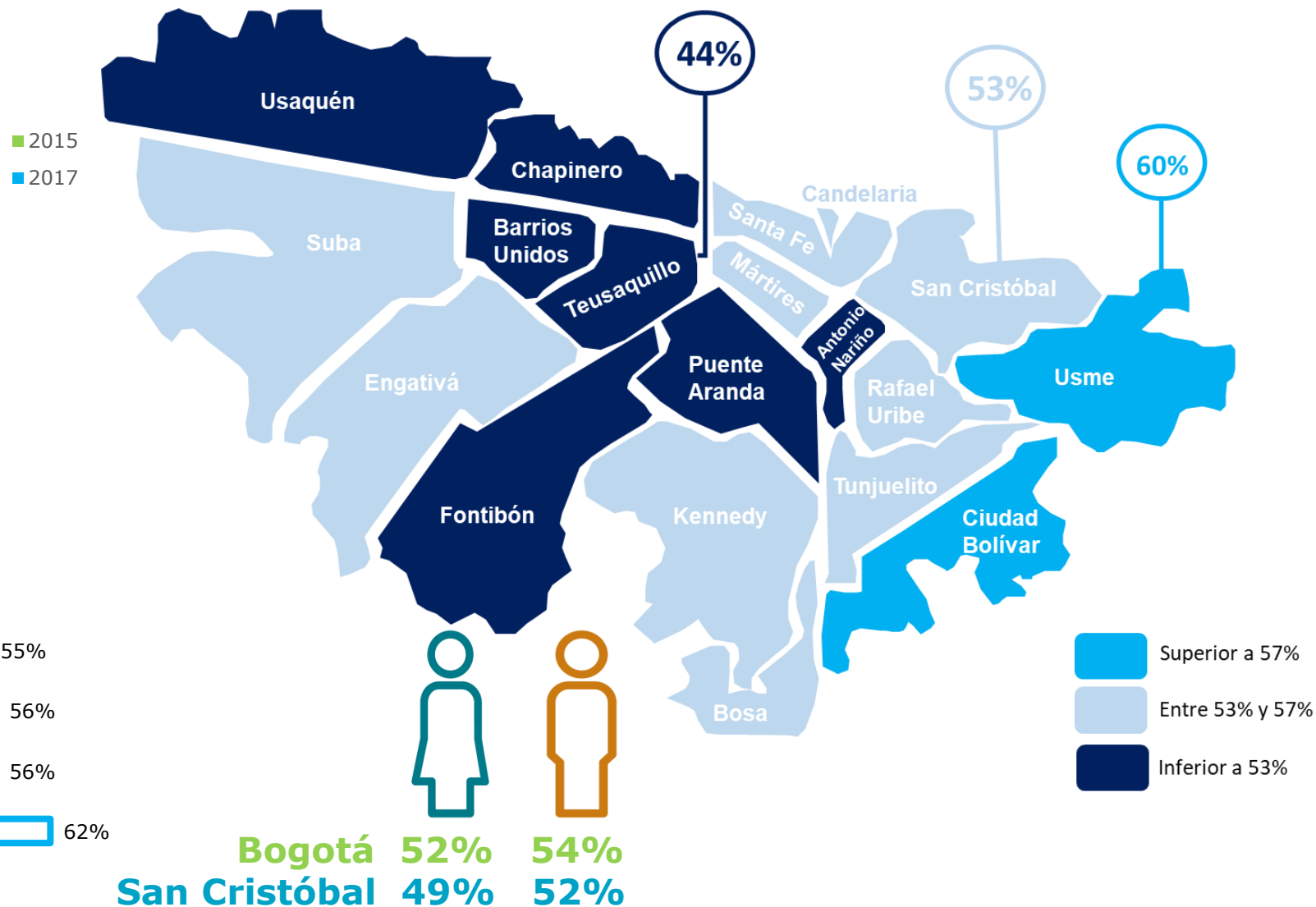
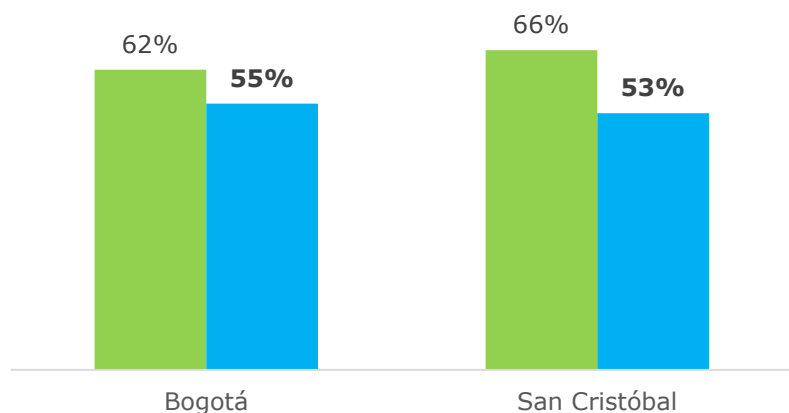


## San Cristóbal por grupos de edad

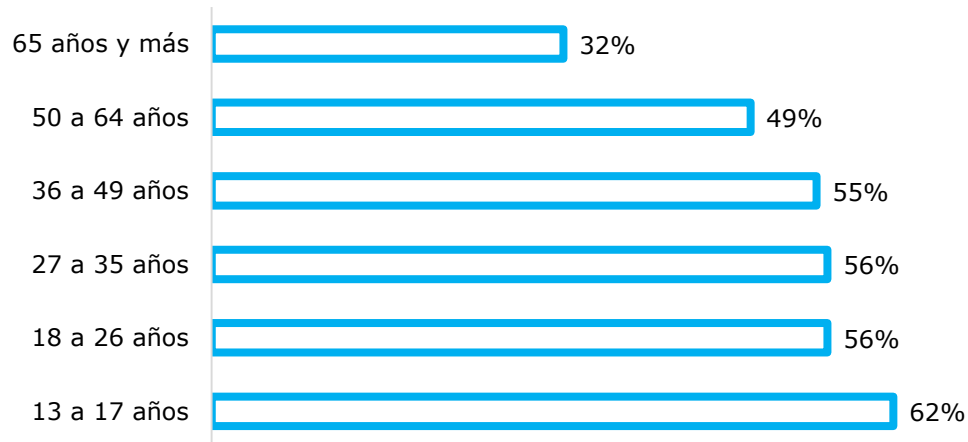


# Relaciones con los demás

## Sí aceptaría una persona desmovilizada que llegara a vivir a su vecindario

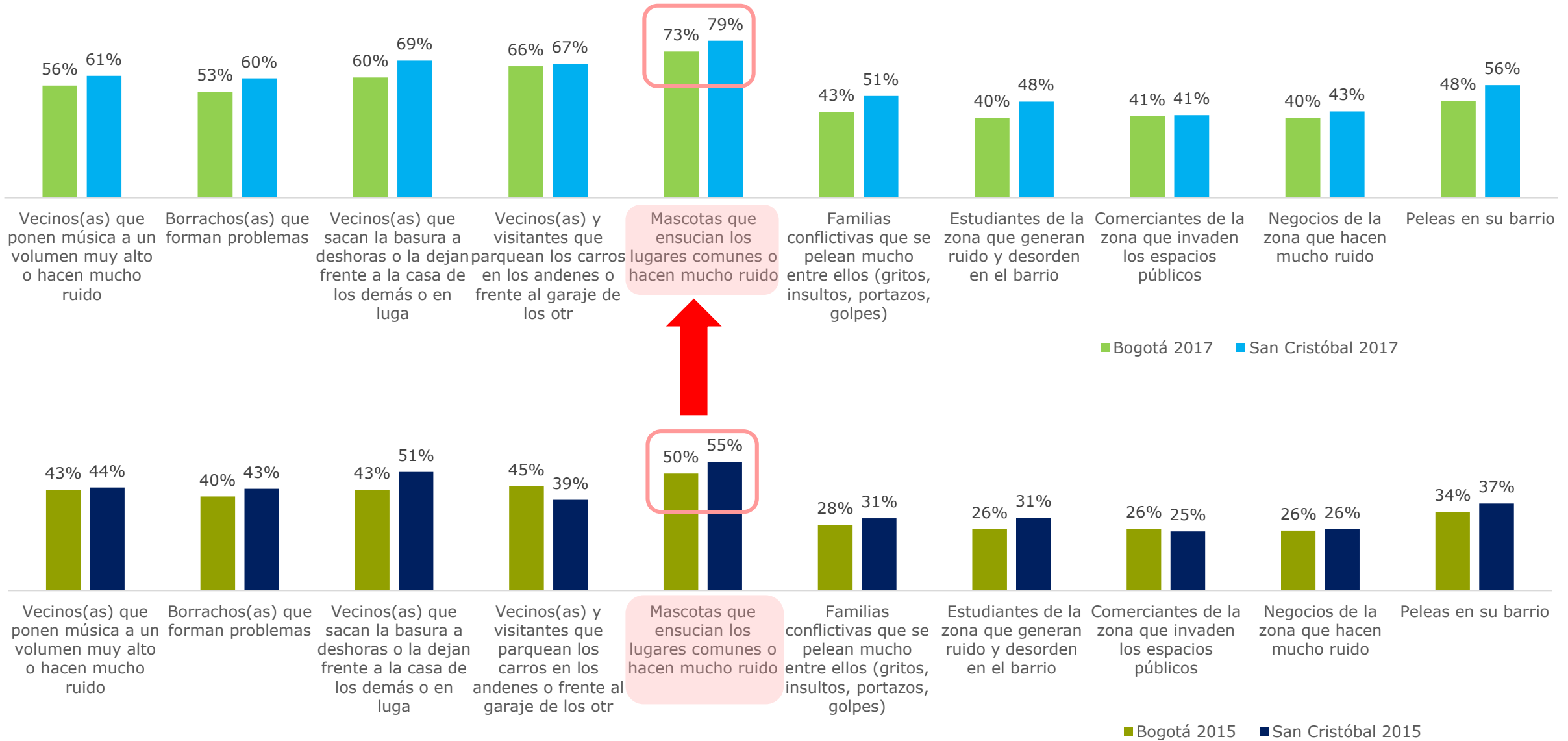


### San Cristóbal por grupos de edad



# Problemáticas en el vecindario

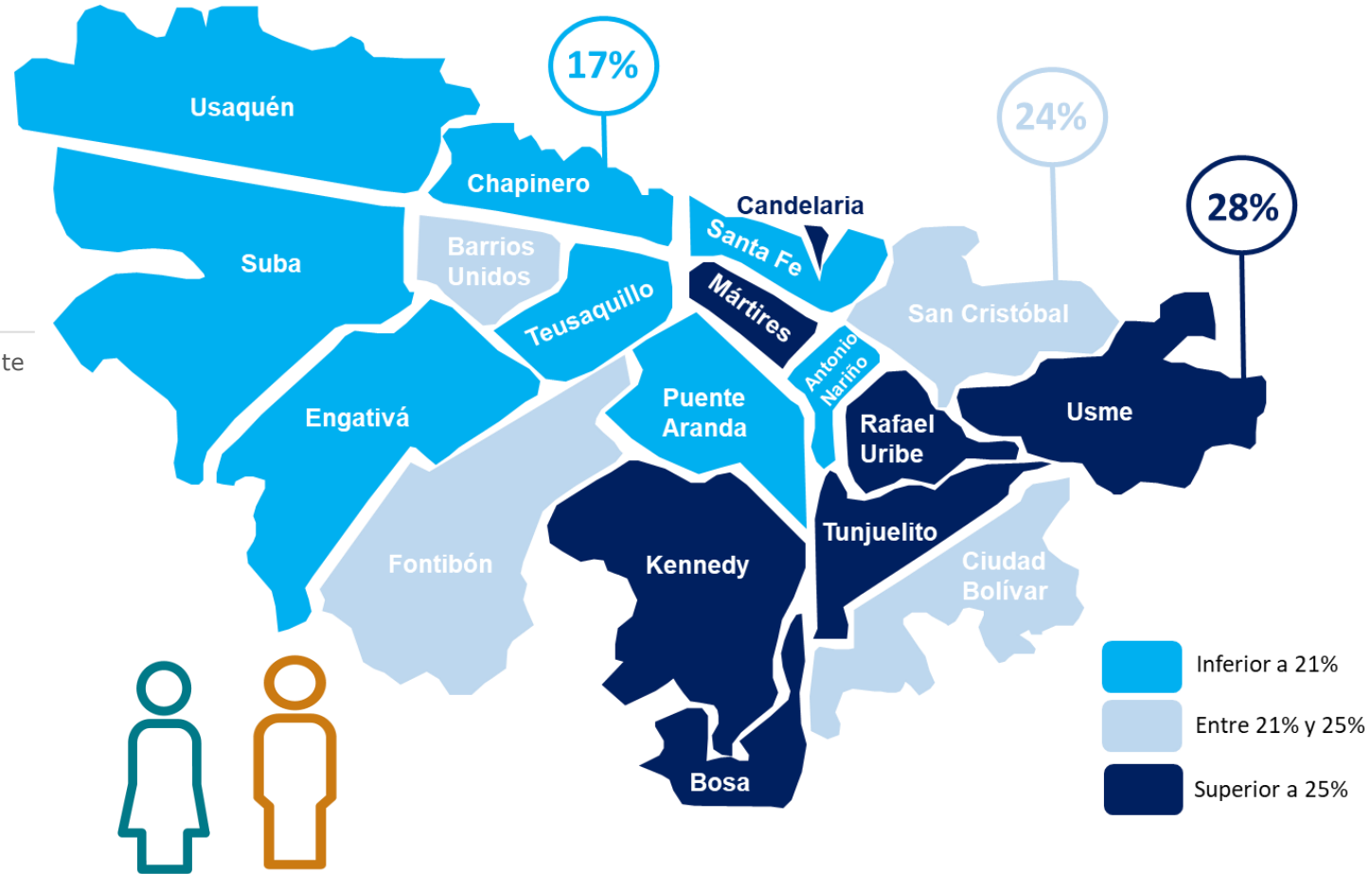
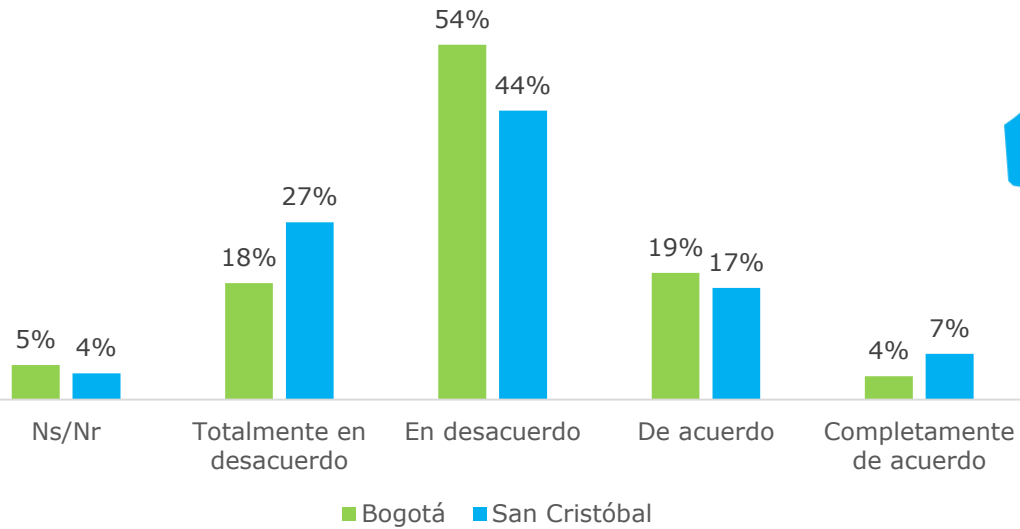
En muchos barrios, conjuntos y edificios de Bogotá se presentan problemas entre vecinos por:



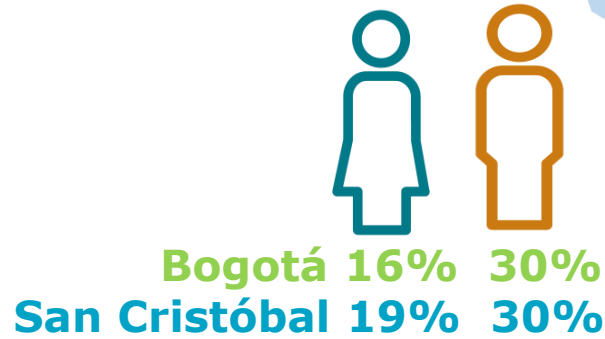
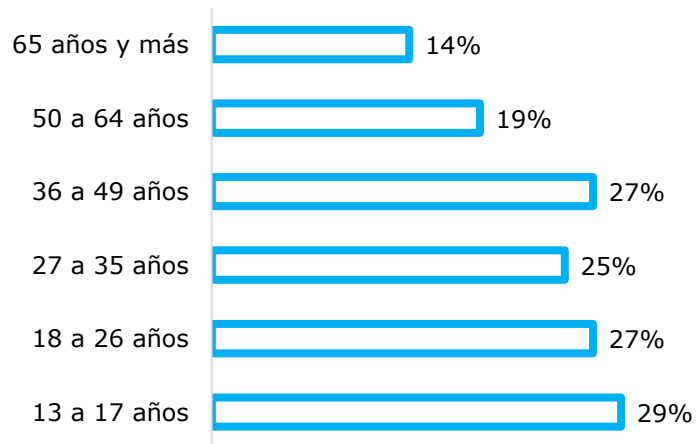


# Violencia social

## Personas que están Completamente de acuerdo y De acuerdo con la frase: "Pensando en la inseguridad de la ciudad, lo mejor es tener un arma para protegerse"

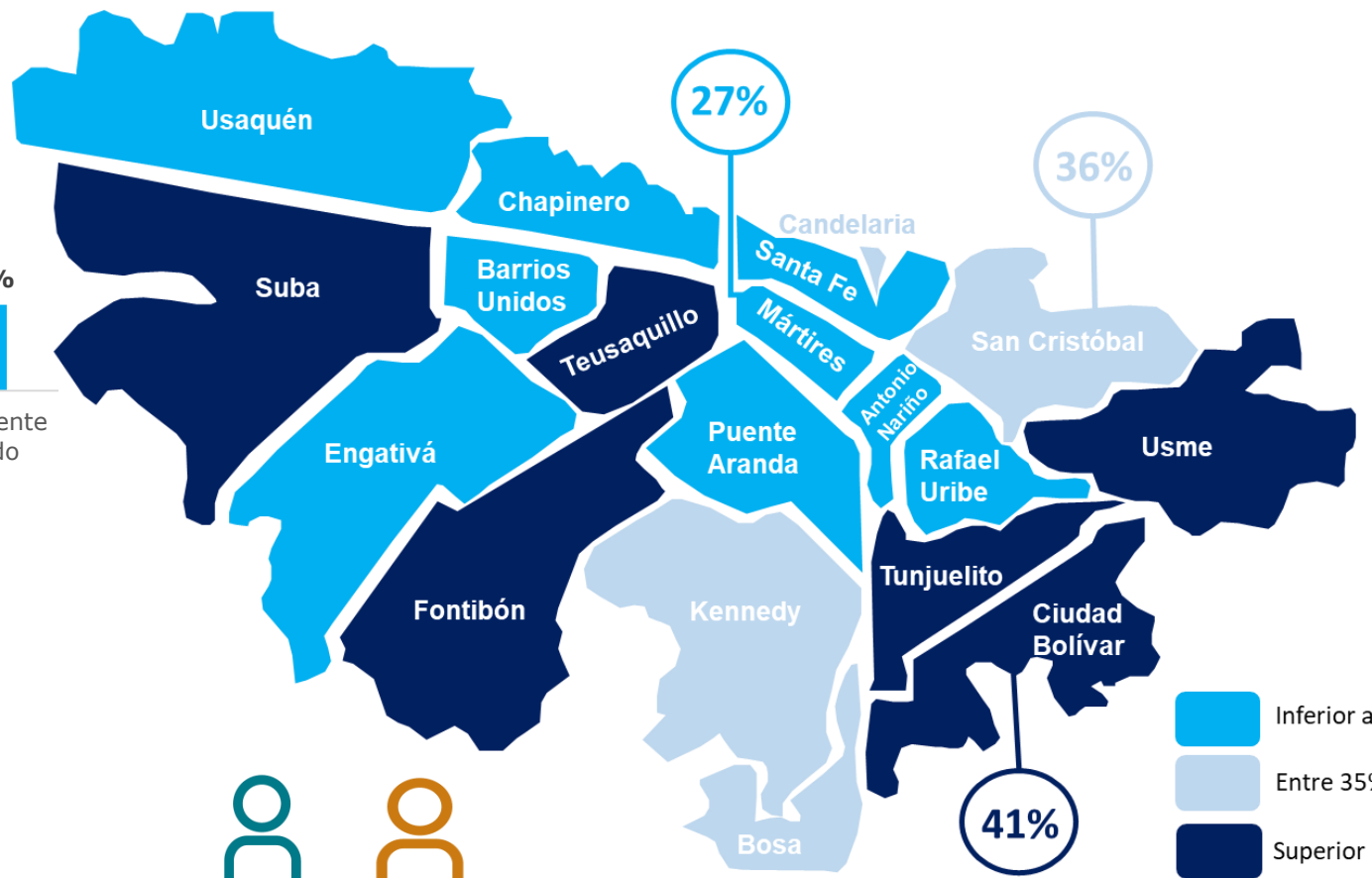
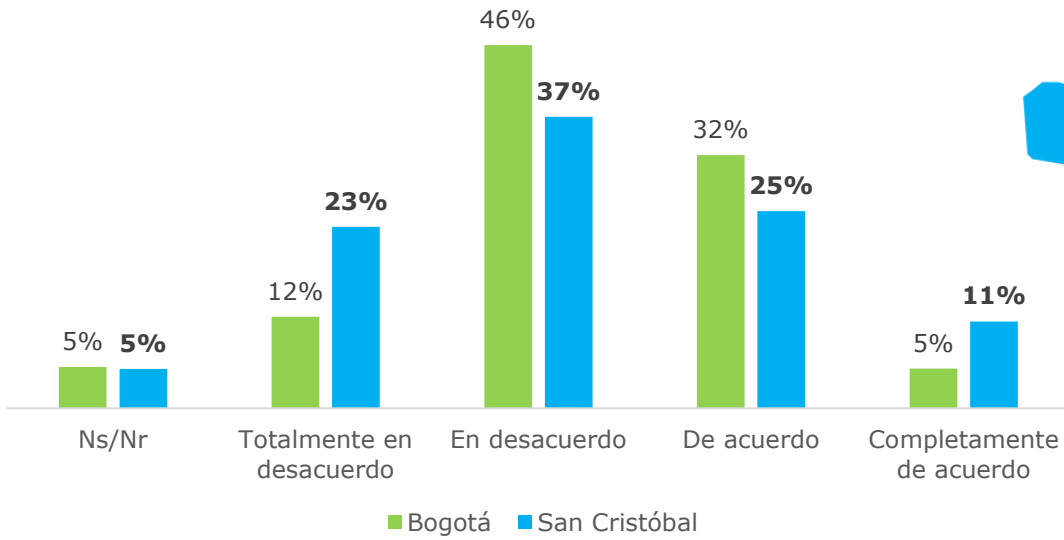


### San Cristóbal por grupos de edad

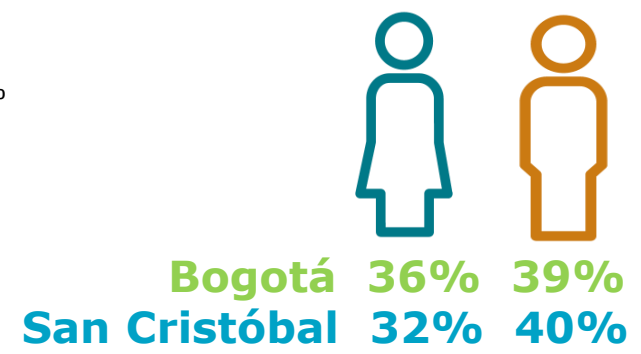
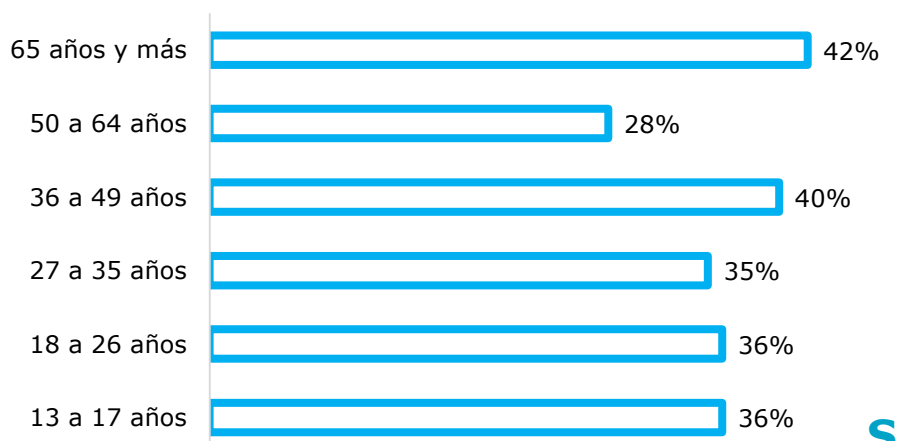


# Violencia social

## Personas que están Completamente de acuerdo y De acuerdo con la frase: "Matar o mandar matar a un criminal no debería ser considerado un delito"



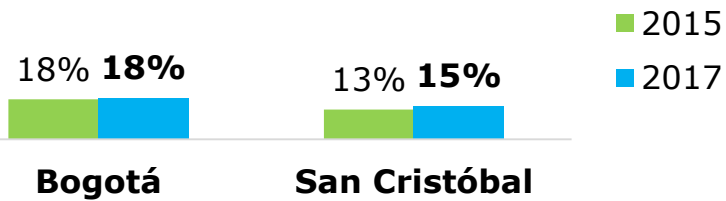
### San Cristóbal por grupos de edad



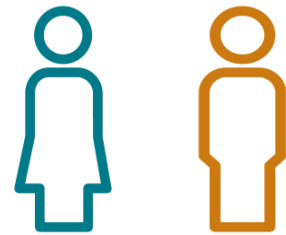
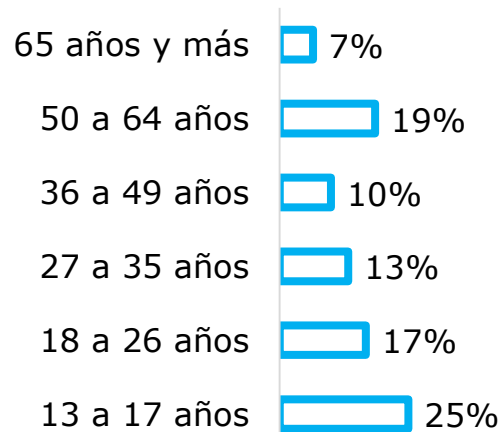
# Prácticas culturales, artísticas y deportivas



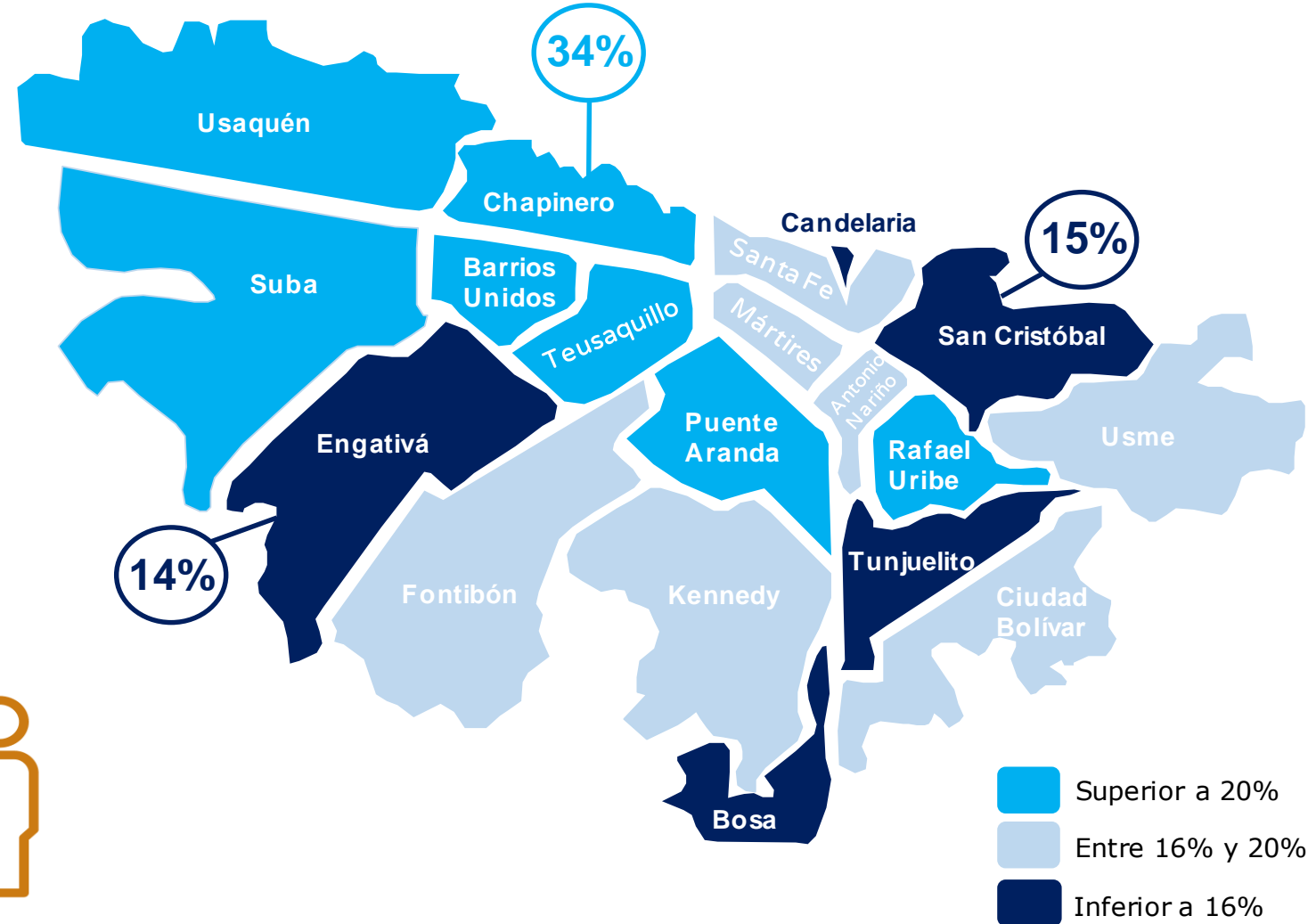
## Personas que sí practican actualmente alguna actividad artística



### San Cristobal por grupos de edad

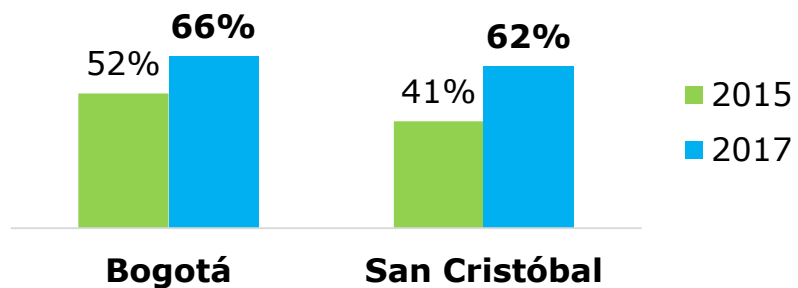


<b>Bogotá</b>	<b>18%</b>	<b>19%</b>
<b>San Cristóbal</b>	<b>11%</b>	<b>19%</b>

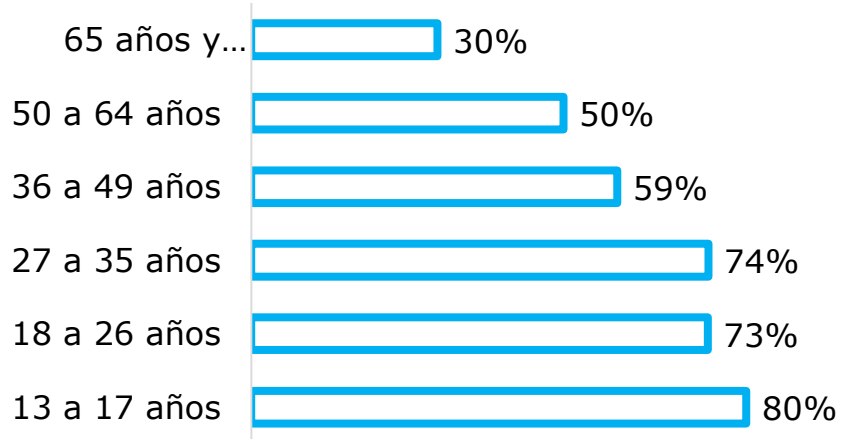


# Asistencia a eventos culturales o artísticos

Personas que sí han asistido, al menos una vez durante los últimos 12 meses, a eventos culturales o artísticos

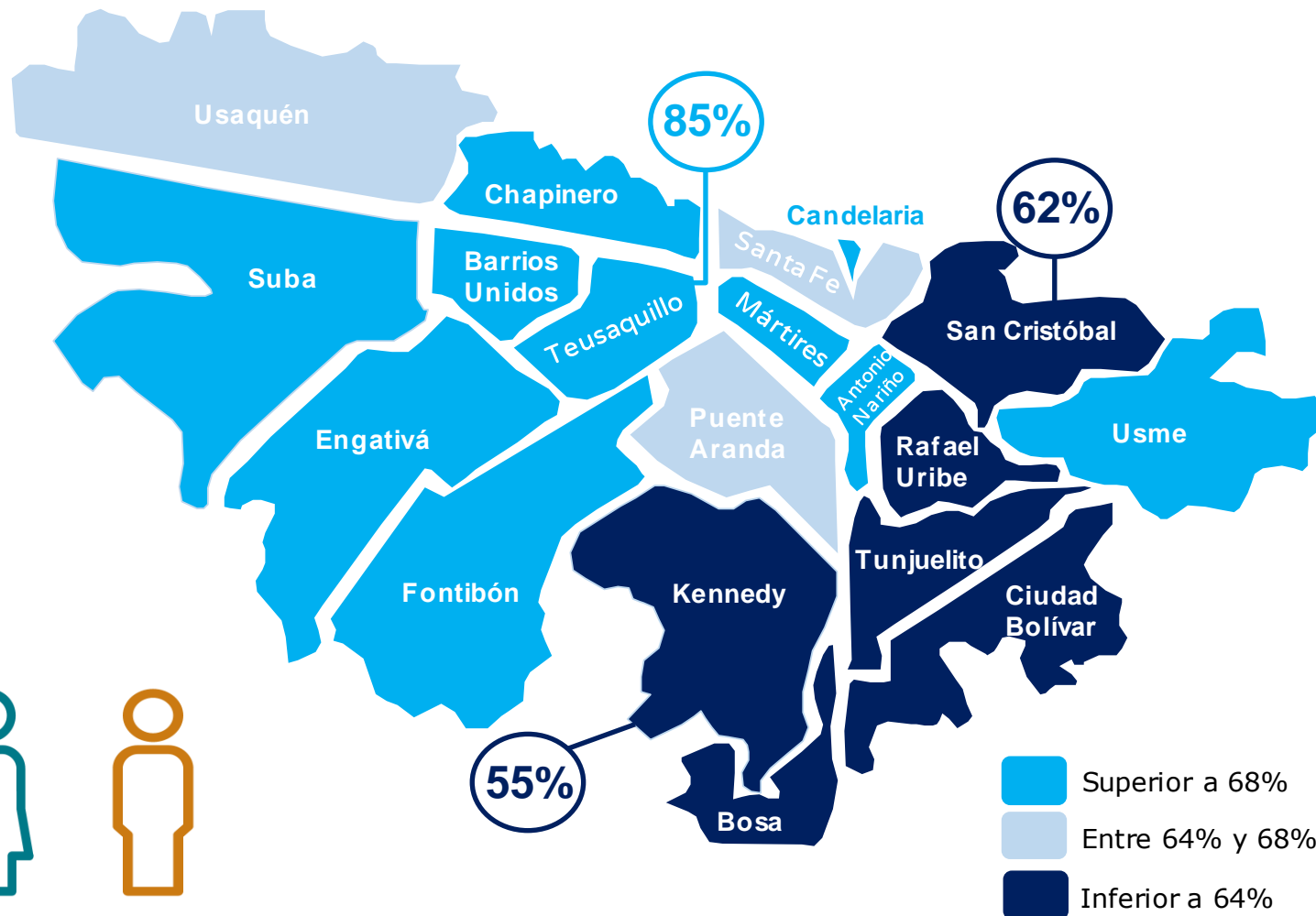
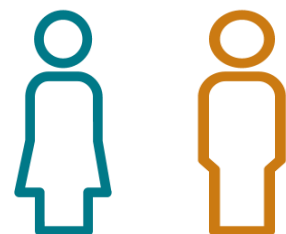


## San Cristóbal por grupos de edad



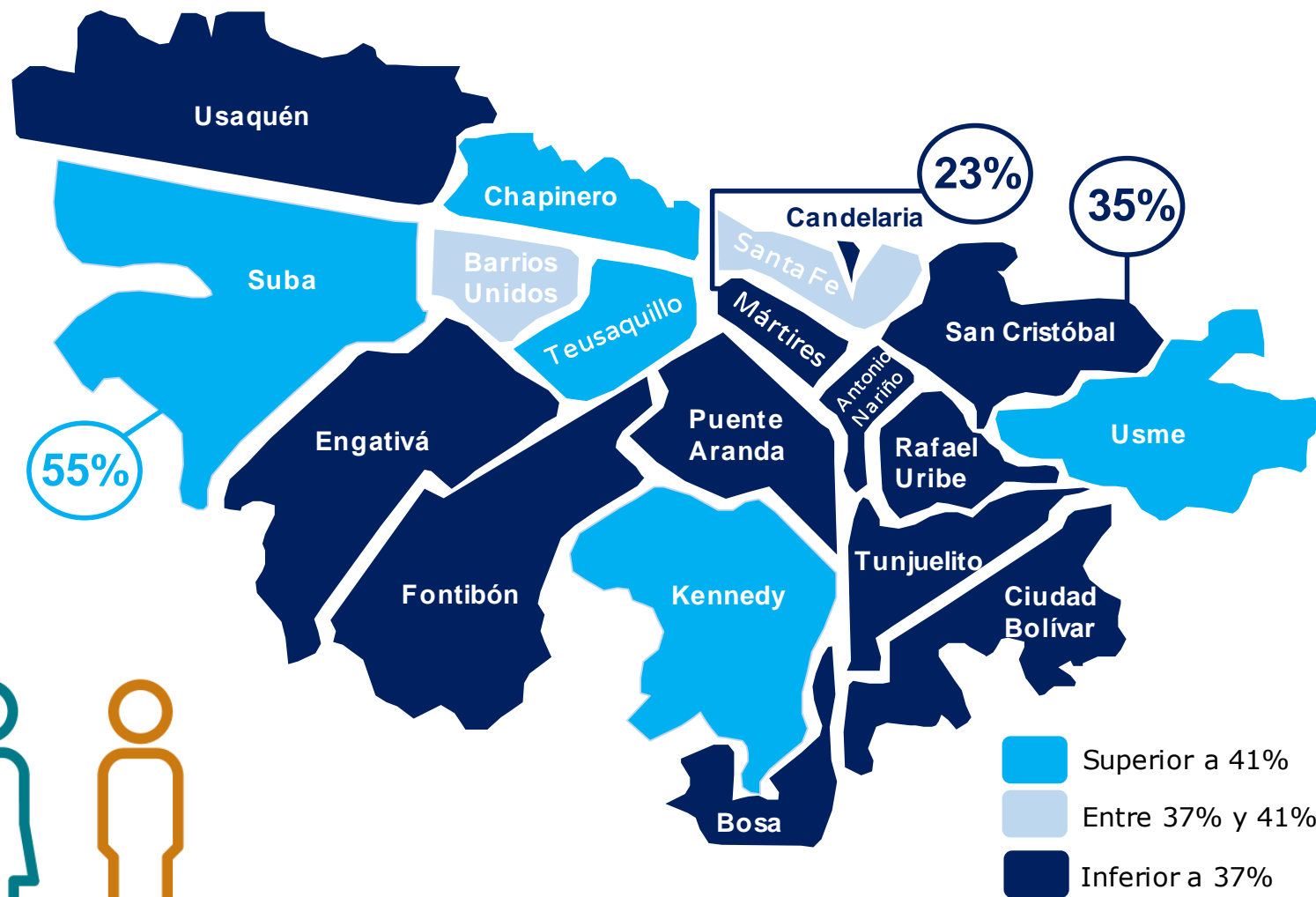
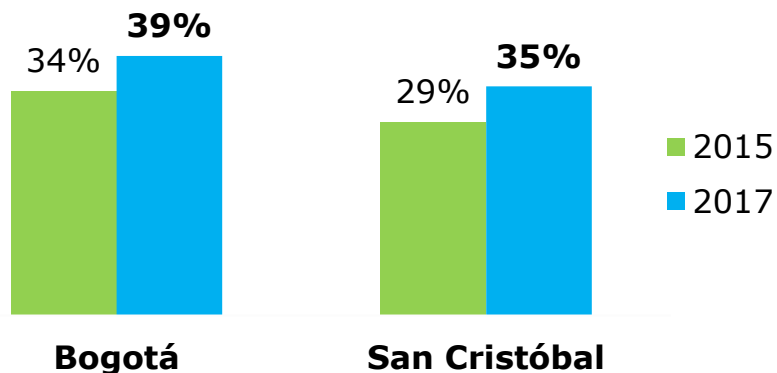
**Bogotá**  
**San Cristóbal**

**65%** **67%**  
**63%** **62%**

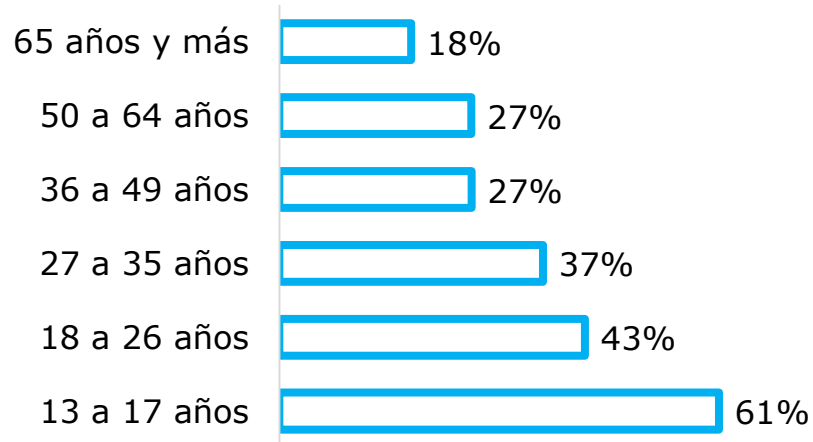


# Práctica deportiva

## Población que practica algún deporte en la actualidad



### San Cristóbal por grupos de edad



**Bogotá**  
**San Cristóbal**

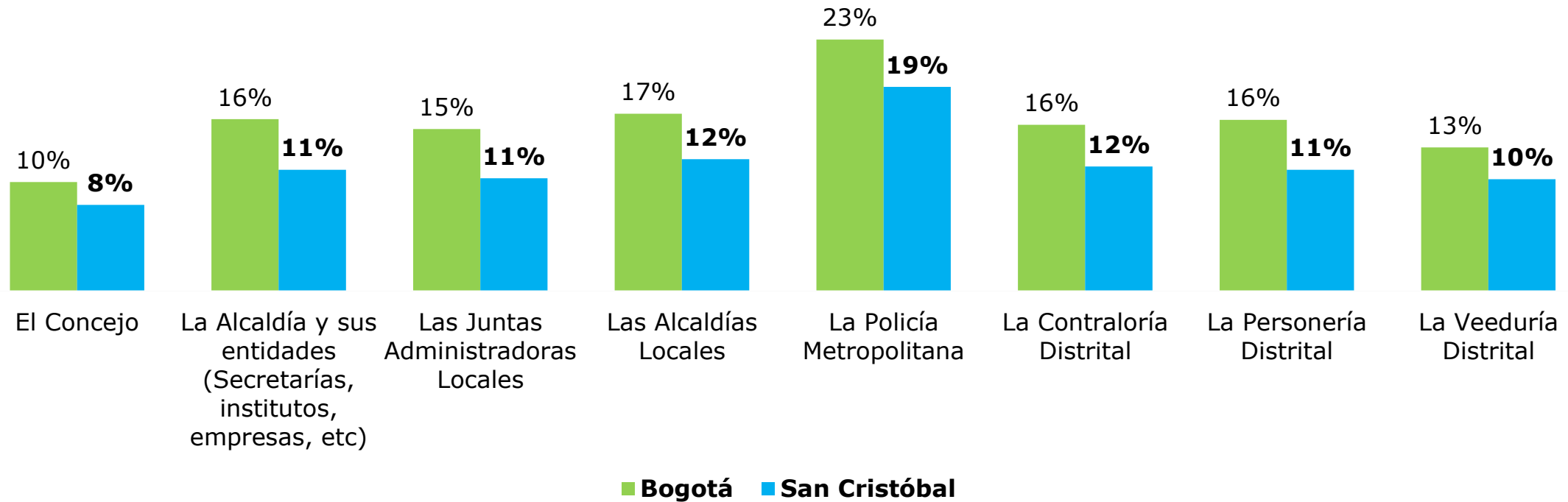
**28%** **52%**  
**19%** **51%**

# Cultura Política



# Confianza en las instituciones

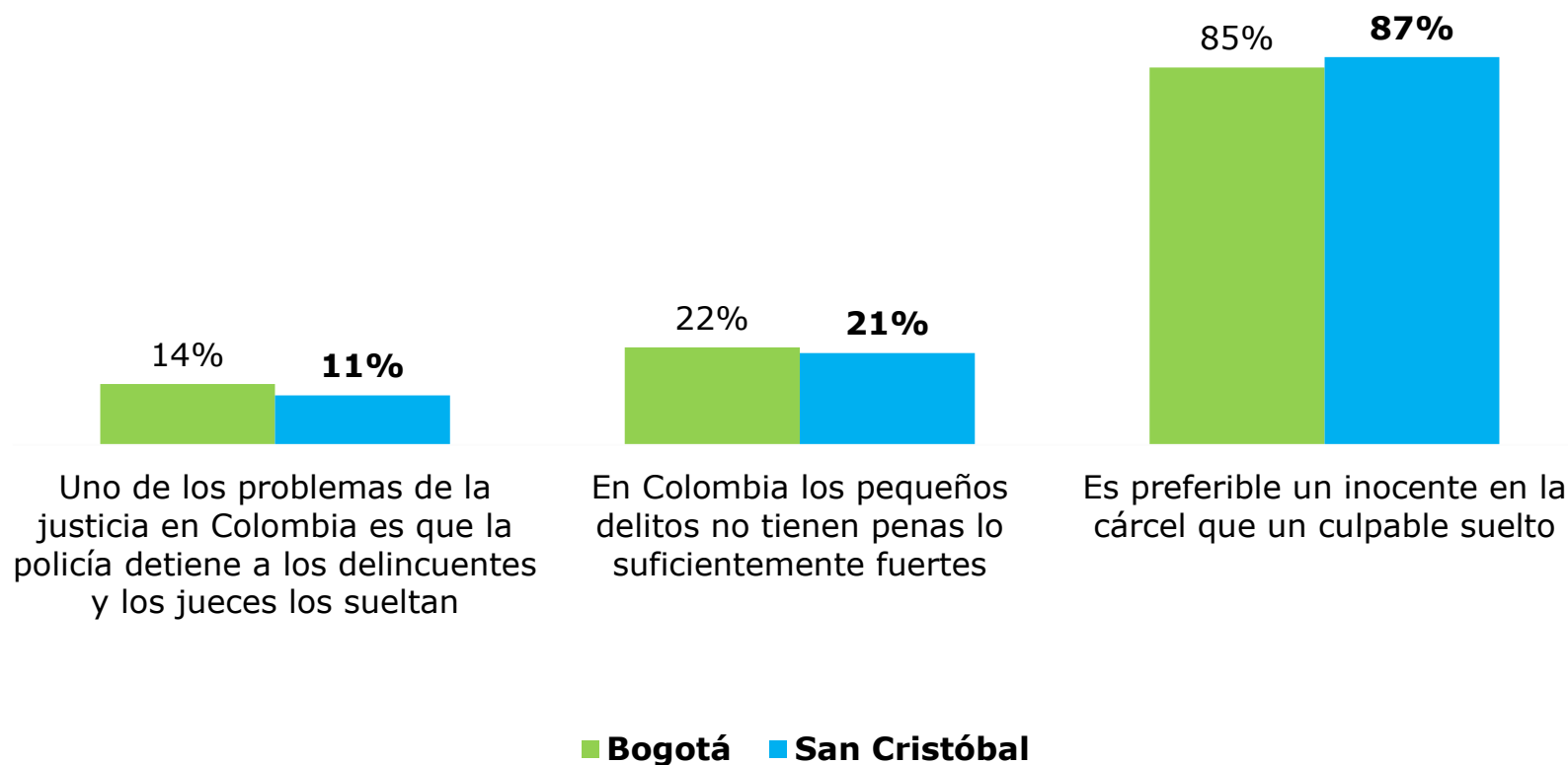
## Proporción de población que confía algo o bastante en las siguientes instituciones





# Percepciones sobre la justicia

## Proporción de población que está en desacuerdo con las siguientes afirmaciones



# Motivaciones para votar

¿Usted en general, se siente mucho, poco o nada motivado para votar por?

Proporción de población que se siente muy motivado para votar  
(Solo para población de 18 años o más)

